

SWISSPEARL

Die Gebäudehülle

Fassade | Dach | Solar
Produkte und Systeme aus einer Hand



Wir sind Swisspearl

Seit Jahrzehnten macht die Swisspearl Schweiz AG, was sie am besten kann. Mit hohem Qualitätsbewusstsein, Respekt gegenüber Mensch und Umwelt und unserem Anspruch an Design und Ästhetik entwickeln und verkaufen wir innovative und nachhaltige Produkte für die Bereiche Fassade, Dach, Solar, Innenausbau und Brandschutz sowie Garten.

Qualität & Funktion

Die Swisspearl Schweiz AG erfüllt per se die höchsten Qualitätsansprüche. Doch erst die herausragende Funktionalität macht jedes Produkt zum Grundstein grosser Ideen. Jede Produktlinie für Fassade, Dach und Solar ist eine modulare und höchst flexible Systemlösung mit dem Ziel, Fassaden und ganze Gebäude für Jahrzehnte zu schützen. Werterhalt und Wertsteigerung, bautechnisch wie optisch, sind die oberste Prämisse, mit der die Swisspearl Schweiz AG Architektur und Baukultur belebt und fördert.

Design & Ästhetik

Von Max Bill über Le Corbusier und Haefeli Moser Steiger bis hin zu Herzog & de Meuron, Rafael Viñoly und Morphosis – immer schon hat unser Faserzement die grossen Gestalter inspiriert und teilte mit ihnen den Drang nach anspruchsvoller Gestaltung und der Erforschung neuer Möglichkeiten.

Nachhaltigkeit & Ökologie

Unser Faserzement besteht zu über 95% aus natürlichen Rohstoffen. Aus Zement, Kalksteinmehl, Zellstoff, Luft und Wasser. Der regionale Bezug ist uns dabei besonders wichtig. Dadurch werden Rohstoff-Ressourcen wirkungsvoll geschont und es kann auf unnötige Transportwege verzichtet werden. Bei der Herstellung unserer Produkte wird zudem, im Vergleich zu vielen anderen Baustoffen, wenig Energie verbraucht. Unser Werkstoff ist sortenfrei rückbaubar und verbessert mit seiner langen Lebensdauer sowohl die ökologische als auch die ökonomische Bilanz jeder Gebäudehülle.

Tradition & Innovation

Damals wie heute. Heute wie morgen. Zeitlose Materialität und Qualität sind zum Markenzeichen der Swisspearl Schweiz AG geworden, auf das sich auch zukünftige Generationen verlassen können. Swisspearl orientiert sich bei der Entwicklung seiner Produkte an seiner spannenden Geschichte, an richtungsweisender Architektur und zukunfts-trächtigen Technologien. Das macht unseren Faserzement zum nachhaltigen Werkstoff von morgen.



Umschlag und oben: Siedlung, Dübendorf. Farblinie: Reflex. Architektur: Conen Sigl Architekten ETH, Zürich. Fotografie: Meraner & Hauser OGH/SNC, Bozen/Italien

Inhalt

Fassade	Funktion und Vorteile	8 - 11
	Produkte	
	Largo	12 - 13
	Sigma 8 Pro - Befestigung	14
	Modula	15
	Clinar Clip	16
	Clinar	17
	Fassadenschiefer	18
	Brüstungsplatten Largo	19
	Ondapress-57	20
	Ondapress-36	21
	Timboard-Lap	22
	Timboard-Click	23
	Gestaltungsmöglichkeiten	24 - 29
	Farblinien	30 - 41

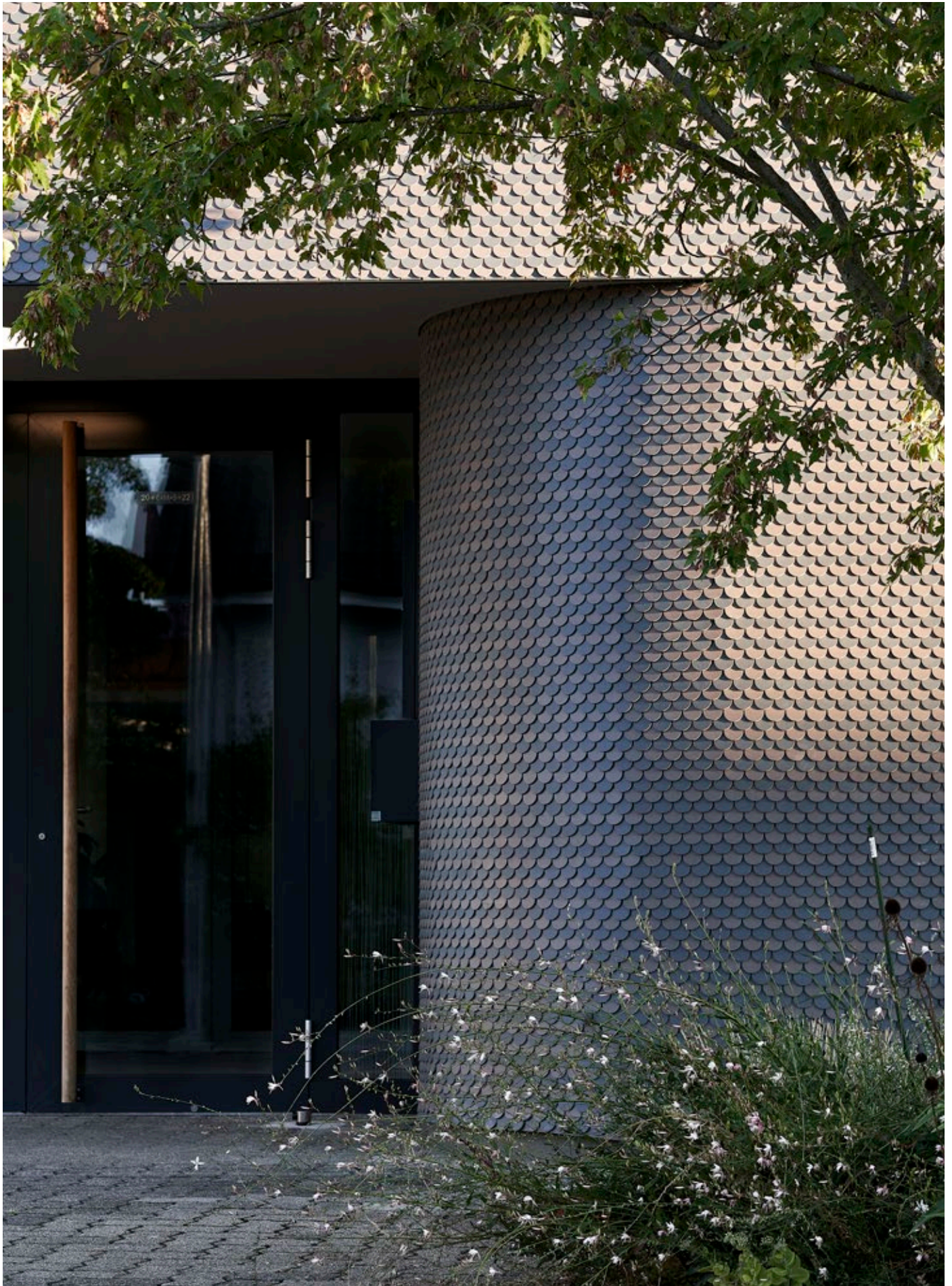
Dach	Funktion und Vorteile	44 - 47
	Produkte	
	Dachschiefer	48
	Structa	49
	Ondapress-57	50
	Ondapress-36	51
	Integral Crea	52
	Integral Plan	53
	Plancolor	54
	Meteo	55
	Farblinien	58 - 61
Solar	Funktion und Vorteile	64 - 67
	Produkte	
	Sunskin Roof Lap	68 - 69
	Sunskin Facade Lap	70 - 71
	Sunskin Facade Flat	72 - 73
	Gestaltungsmöglichkeiten	74 - 75
Werkstoff		76 - 77
Wir für Sie		78 - 79



Fassade

Produkte





Seite 6/7: Einfamilienhaus, Queenstown, Neuseeland. Largo, Farblinie: Carat. Architektur: Dravitzki Brown, Queenstown, Neuseeland. Fotografie: Alister Brown, Queenstown, Neuseeland
Oben: Kirchgemeindehaus, Herzogenbuchsee. Fassadenschiefer, Farblinie: Nobilis. Architektur: Lüscher Egli AG, Langenthal. Fotografie: Lüscher Egli AG, Langenthal

Die vorgehängte hinterlüftete Fassade der Swisspearl Schweiz AG

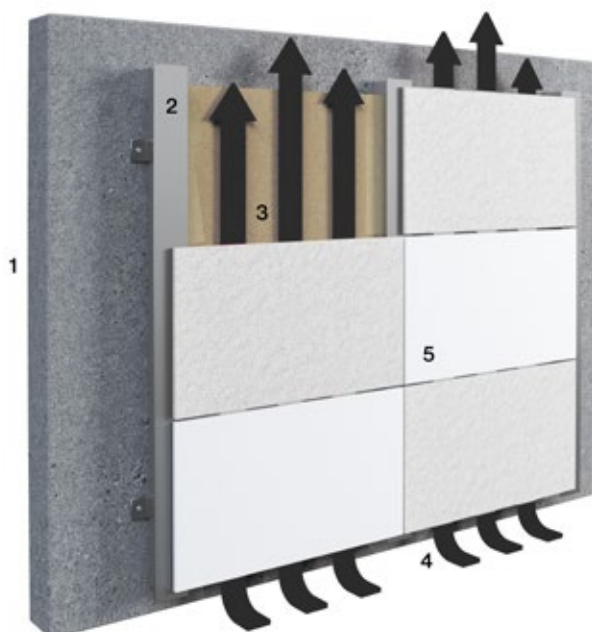
Komfort und Sicherheit mit System.

Swisspearl Fassaden basieren auf dem bauphysikalisch hochwirksamen Prinzip der vorgehängten hinterlüfteten Fassade. Als Marktführer haben wir dieses System zur Perfektion weiterentwickelt.

Der intelligente Schichtaufbau sieht für jede Funktion der Aussenwand ein speziell dafür geeignetes Fassadenelement vor. Hocheffiziente Wärme-, Feuchtigkeits-, Schall- und Witterungsschutzeigenschaften von Swisspearl Fassaden sorgen nachhaltig für exzellente Wohnbehaglichkeit und permanente Funktionssicherheit. Schadensanfälligkeiten, die schnell zu unkalkulierbaren Kosten führen, können ausgeschlossen werden.

Fassaden von Swisspearl stehen für dauerhaften Schutz, Komfort, Wirtschaftlichkeit und Sicherheit des Gebäudes und für den Menschen darin.

- Ökologische Nachhaltigkeit des gesamten Fassadensystems
- Vielseitige Gestaltungsmöglichkeiten für Neubau und Sanierung
- Nahtlose Integration mit den Swisspearl Dach- und Solarsystemen
- Eco 1 und 2 zertifiziert



Aufbau einer vorgehängten, hinterlüfteten Fassade

1 Tragwerk

Tragende Konstruktion des Gebäudes zur Aufnahme aller Beanspruchungen

2 Unterkonstruktion

überträgt die Lasten von der Aussenwandbekleidung in das Tragwerk

3 Wärmedämmung

Schicht zwischen Untergrund und Belüftungsraum zur Verbesserung des Wärme- und/oder Schalldämmvermögens

4 Hinterlüftung

Rückseitig an die Bekleidung angrenzender, mit Aussenluft durchströmter Raum

5 Bekleidung Swisspearl

Äussere, sichtbare Schicht der Aussenwand mit Schutz- und Gestaltungsfunktion



Vorteile der hinterlüfteten Swisspearl Fassade

Wir geben Sicherheit für Ihr Bauvorhaben.



Architektonisch inspirierend

Swisspearl verbindet auf einzigartige Weise Funktionalität mit einer grossen ästhetischen Ausdruckskraft. Der eigenständige Materialcharakter und die Vielfalt an Formen und Farben eröffnen einen nahezu grenzenlosen Spielraum für die Gestaltung hochwertiger Fassaden.



Höchste Behaglichkeit

Die besonderen bauphysikalischen Eigenschaften des Swisspearl Fassadensystems sorgen für ein ideales und gesundes Raumklima in allen Jahreszeiten. Während im Winter die durchgehende Wärmedämmung den Wohnraum vor Kälte schützt, verhindert die natürliche Luftzirkulation im Hinterlüftungsraum im Sommer den Wärmetransfer in das Innere und hält den Wohnraum angenehm kühl.



Nachhaltig kostengünstig

Eine Swisspearl Fassade ist durch ihre herausragenden Merkmale wie Langlebigkeit, Funktionssicherheit, Wartungsfreiheit und einfache Montage eine vom ersten bis zum letzten Tag kostengünstige und äusserst wirtschaftliche Gebäudehülle mit hoher Wertbeständigkeit.



Energieeffizient

Swisspearl Fassaden eignen sich ideal für energiesparende Baukonzepte. Die durchdachte Konstruktion mit ihrer dauerhaften Wetterhaut sorgt für eine deutliche und langfristig gesicherte Energieeffizienz.



Ökologisch von A-Z

Der geringe Energiebedarf bei der Herstellung und die lange Lebensdauer machen Swisspearl Platten zum Inbegriff baulicher Nachhaltigkeit – auch gegenüber Holz. Zudem sind die Schichten des Swisspearl Fassadensystems trennbar, wodurch sich die Fassade problemlos rückbauen lässt.



Langlebige Sicherheit

Die unvergleichlich beständigen Swisspearl Platten schützen die Fassadenkonstruktion optimal vor jeglicher Witterung oder Einflüssen von aussen – auch der Specht kann sie nicht durchdringen – und garantieren damit eine langlebige, sichere Gebäudehülle über Jahrzehnte.



Dauerhaft unterhaltsfrei

Swisspearl Platten sind langlebig, äusserst widerstandsfähig und in ihrem Gebrauch unterhaltsfrei. Ihre hochbeständige Oberflächenveredelung erfordert auch nach Jahren kein Nachstreichen.



Brandsicher

Swisspearl Platten sind mineralische Erzeugnisse und somit nicht brennbar. Sie weisen hervorragende Brandverhaltenswerte auf. Eine Eigenschaft, die besonders dem verdichteten Bauen die nötige Sicherheit gibt.



Rissfrei

Jede Fassadenhaut ist extremen Temperaturschwankungen ausgesetzt. Das Swisspearl Fassadensystem erlaubt eine ungehinderte Dilatation der vorgehängten Bekleidung. Somit gibt es kein Risiko aufwändiger Reparaturarbeiten aufgrund von Putzrissen oder frostbedingtem Abblättern der Aussenhaut.



Feuchtigkeitsschutz

Kein Tauwasser und Schimmelpilz an den Wänden. Der Hinterlüftungsraum lässt den aus dem Gebäudeinnern diffundierenden Wasserdampf geregelt ins Freie entweichen.

Swisspearl Fassadenprodukte sind Eco 1 und Eco 2 zertifiziert.

12 Largo

Gestaltungsfreiheit ohne Grenzen.

Die grossflächigen LARGO Platten geben Fassaden, was sie brauchen: ein Gesicht, Individualität, Charakter, Textur, Farbe und - nicht zu vergessen - einen hochwirksamen Schutz. LARGO eröffnet ein immenses Spektrum für die Fassadengestaltung mit einer reichhaltigen Auswahl an Oberflächenaspekten, verschiedenartigen Fugen- und Befestigungsvarianten und frei wählbaren Plattenformaten innerhalb des maximalen Nutzmasses. Für sichtbare Kreativität und höchste ästhetische Ansprüche in bewährter Swisspearl Qualität.



Produktdetails

Formate

Frei wählbare Plattenbreite und -länge bis max. 3050 × 1250 mm, Plattenstärke 8 und 12 mm

Farben

Grosser Spielraum mit über 90 Farben mit unterschiedlichen Oberflächencharakteren

Erhältlich in den Farblinien:

Carat, Gravial, Vintago, Avera, Reflex, Nobilis, Terra, Planea, Purio

Farblinien Fassade siehe ab Seite 30
Weitere Details siehe Lieferprogramm

Verlegung

Das ganze Spektrum von ebener Verlegung bis hin zur Stülpedeckung, sowohl sichtbar als auch unsichtbar befestigt

Largo kann auch im Innenausbau angewendet werden.

Zertifizierung

Brandverhalten A2-s1, d0
Eco 2



14 Sigma 8 Pro

Die unsichtbare Befestigung für Largo.

Verleihen Sie der Gebäudehülle mit einem unsichtbaren Plattenmontagesystem ein eindrucksvolles und edles Erscheinungsbild. Das von uns entwickelte Befestigungssystem SIGMA 8 Pro ermöglicht die unsichtbare Befestigung von grossformatigen, 8 mm starken Largo Platten auf Holz- oder Metallunterkonstruktion. Die Platten werden dabei mit rückseitigen Ankern und Agraffen montiert, so dass die Oberflächenmaterialität der Faserzementplatten von vorne ohne sichtbare Schrauben oder Nieten voll zur Geltung kommt – eine in ästhetischer Hinsicht perfekte Lösung.



Produktdetails

Formate

Frei wählbare Plattenbreite und -länge bis max. 3050 × 1250 mm, Plattenstärke 8 mm

Verlegung

Durchdachte Systemtechnik für eine Montage ohne sichtbare Befestigung

Zertifizierung

Brandverhalten A2-s1, d0

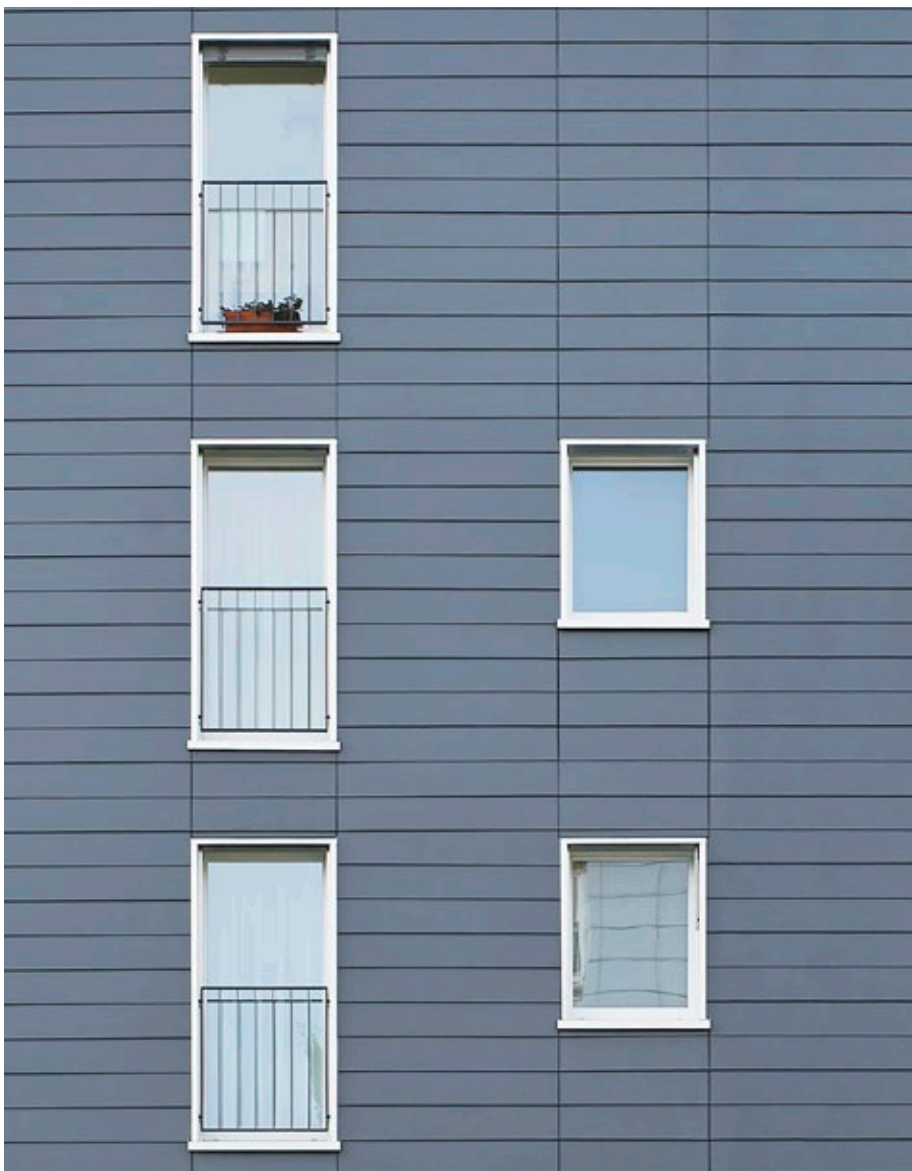
Zusatz

Von der Swisspearl Schweiz AG entwickeltes und patentiertes Befestigungssystem

Modula

Feine Gliederung für dauerhaften Schutz.

MODULA lebt vom feinen, architektonischen Rhythmus. Die in drei Längen erhältlichen, schlanken Plattenstreifen werden als Stülpedeckung verlegt und lassen sich sowohl mit durchlaufenden als auch mit versetzten Vertikalfugen anordnen. Eine Vielzahl unterschiedlicher Oberflächen und Farben eröffnen zahlreiche zusätzliche Gestaltungsvariationen.



Produktdetails

Formate

Drei montagefertige Formate in den Massen
2500 × 300 mm / 2000 × 300 mm /
1500 × 300 mm, Plattenstärke 8 mm

Farben

Grosser Spielraum mit über 80 Farben mit unterschiedlichen Oberflächencharakteren

Erhältlich in den Farblinien:
Carat, Vintago, Avera, Reflex, Nobilis,
Terra, Planea

Farblinien Fassade siehe ab Seite 30
Weitere Details siehe Lieferprogramm

Verlegung

Verlegung der Module mit durchlaufenden oder versetzten Vertikalfugen möglich

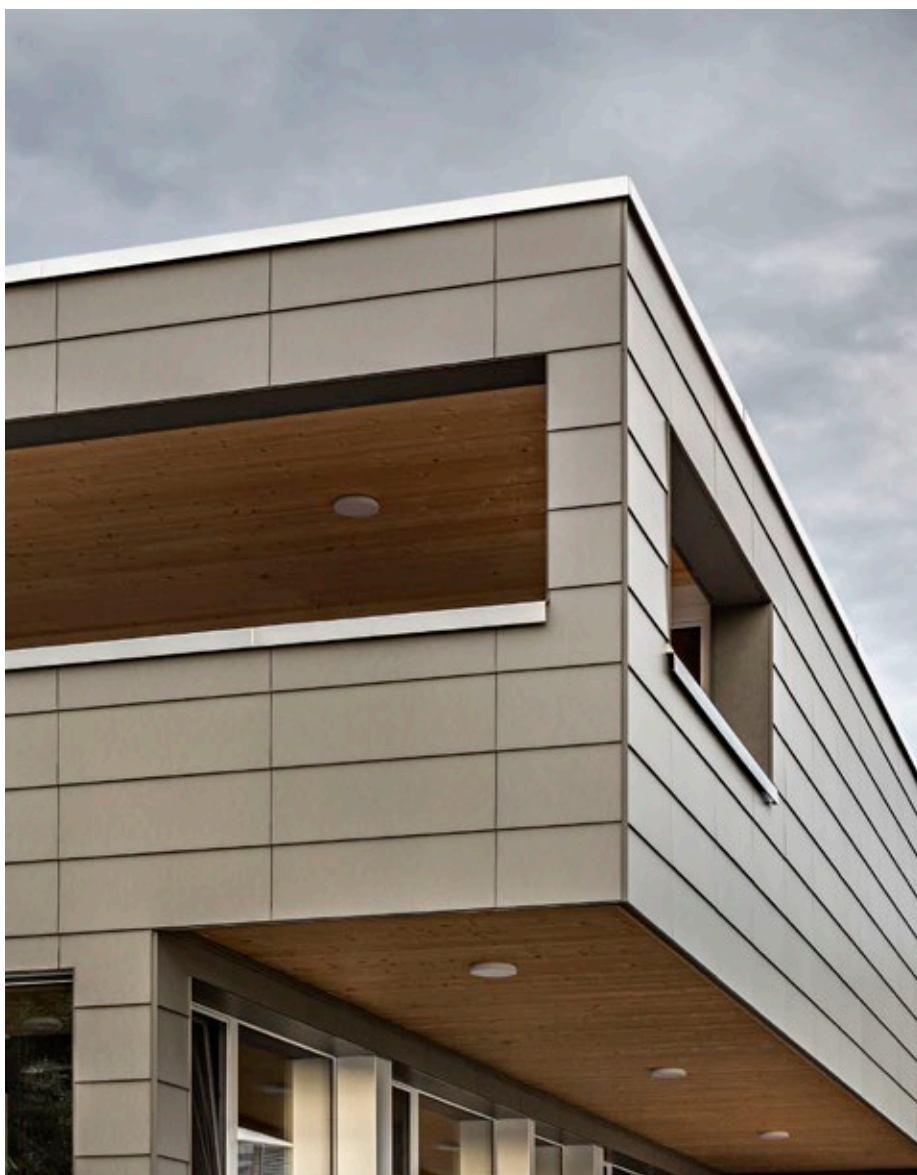
Zertifizierung

Brandverhalten A2-s1, d0
Eco 2

16 Clinar Clip

Auf den Clip, fertig, los.

CLINAR CLIP: das sind die einfach montierten Fassadenplatten, die auf Aussehen, Zeit und Budget achten. Dank vorbefestigter Montageclips wird CLINAR CLIP im Handumdrehen zur Fassade. Drei Standardformate, verlegbar mit durchlaufenden oder versetzten Vertikalfugen und zahlreichen Farben, bieten viele gestalterische Optionen. CLINAR CLIP ist die schlüssige Kombination von Wirtschaftlichkeit und Ästhetik für eine dauerhaft funktionssichere Fassade.



Produktdetails

Formate

Drei montagefertige Plattenformate in den Massen 1200 × 360 mm / 1200 × 460 mm / 1200 × 600 mm, Plattenstärke 6 mm

Farben

Grosser Spielraum mit über 25 Farben mit unterschiedlichen Oberflächencharakteren

Erhältlich in den Farblinien:
Nobilis, Terra, Planea

Farblinien Fassade siehe ab Seite 30
Weitere Details siehe Lieferprogramm

Verlegung

Unsichtbare Befestigung durch vormontierte Clips, Verlegung mit durchlaufenden oder versetzten Vertikalfugen möglich

Zertifizierung

Brandverhalten A2-s1, d0
Eco 1

Clinar

Faszinierend zeitlos, zuverlässig, sicher.

Auch die CLINAR Formate sind Teil des einzigartigen Kleinformat-Repertoires. Mit ihrer schlanken, eleganten Streifenform erzeugen sie eine lebendige Fassade, spannend und eigenständig. Das reichhaltige Sortiment ermöglicht verschiedenste Deckungsbilder und Farbstimmungen. Montage und Detailausbildung der dauerhaften CLINAR Formate basieren auf bewährter Verlegetechnik. Das sorgt für zuverlässigen Schutz und Werterhalt.



Produktdetails

Formate

Vielfältige Auswahl standardisierter Formate mit schlanken, schlichten Formen für unterschiedliche Deckungsbilder, Plattenstärke 4 mm und 6 mm

Farben

Grosser Spielraum mit über 30 Farben mit unterschiedlichen Oberflächencharakteren

Erhältlich in den Farblinien:

Carat (nur 4 mm), Nobilis, Terra, Planea

Farblinien Fassade siehe ab Seite 30
Weitere Details siehe Lieferprogramm

Verlegung

Die montagefertigen Platten werden nach bewährter Technik überlappend verlegt

Zertifizierung

Brandverhalten A2-s1, d0
Eco 1

18 Fassadenschiefer «Eternit»

Feine starke Haut.

Mit ihrer feinen, kleinteiligen Struktur verleiht unser FASSADENSCHIEFER «Eternit» der Fassade einen ganz besonderen Reiz: Von fern wirken sie wie eine flächig anschmiegsame Haut, von nah betrachtet entsteht ein plastisch strukturiertes Oberflächenbild. Ob Alt- oder Neubau, ob traditionelles oder modernes Gebäude, unser FASSADENSCHIEFER «Eternit» gibt der Fassade einen unverwechselbaren Charakter. Eine umfangreiche Palette unterschiedlicher Formate und Farben ermöglicht die Umsetzung auch äusserst individueller gestalterischer Vorstellungen. Mit ihrer bewährten, der Natur entlehnten Überlappungstechnik trotzen sie seit Generationen zuverlässig Regen, Hitze, Schnee und Sturm.



Produktdetails

Formate

Grosse Auswahl an kleinformatigen Fassadenplatten mit unterschiedlich proportionierten Rechteckformen bis hin zu filigranen Rundschindeln, Plattenstärke 4 mm

Farben

Grosser Spielraum mit über 30 Farben mit unterschiedlichen Oberflächencharakteren

Erhältlich in den Farblinien:
Carat, Nobilis, Terra, Planea

Farblinien Fassade siehe ab Seite 30
Weitere Details siehe Lieferprogramm

Verlegung

Die überdeckende Verlegung der montagefertigen Platten ergibt ein fein strukturiertes Fassadenbild

Zertifizierung

Brandverhalten A2-s1, d0
Eco 1

Largo Balkonbrüstungsplatten

Noch mehr Raum für Entfaltung.

Integration oder Kontrast? Welche architektonischen Privilegien Balkone auch genießen, mit LARGO Balkonbrüstungsplatten gewinnen sie an Raffinesse und Stellenwert und werden zu einer ganz besonderen Wohnfläche. Die 12 mm starken LARGO Platten sind doppelseitig beschichtet, in vielen Farben und Oberflächen erhältlich und werden innerhalb des maximalen Nutzmasses individuell auf Mass zugeschnitten. Perforationen verleihen den Brüstungen zusätzlich Ausdruckskraft. Unsere technischen Berater unterstützen Sie bei der Umsetzung Ihrer Ideen und Entwürfe.



Produktdetails

Formate

Frei wählbare Plattenbreiten und -längen innerhalb des maximalen Nutzmasses von 3050 × 1250 mm bei 12 mm Plattenstärke (Nobilis: 2510 × 1250 mm)

Farben

Grosser Spielraum mit über 50 Farben mit unterschiedlichen Oberflächencharakteren

Doppelseitig beschichtet, erhältlich in den Farblinien:

Carat, Nobilis, Terra, Planea

Farblinien Fassade siehe ab Seite 30
Weitere Details siehe Lieferprogramm

Verlegung

Einfache Montage auf bauseitige Geländerkonstruktion

Zertifizierung

Brandverhalten A2-s1, d0
Eco 2

20 Ondapress-57

Die eigenwillige Fassadenlösung.

ONDAPRESS-57 mit einer Wellenhöhe von 57 mm ist wie seine kleinwelligere Variante, vielseitig einsetzbar. Gerade als Gestaltungselement moderner Architektur lässt sich dieser Klassiker neu entdecken und mit Farbe akzentuieren. Mit ONDAPRESS-57 erhält die Fassade einen fast vorhangähnlichen, geschmeidigen Auftritt.

Aufgrund des geringen Gewichtes und der jahrzehntelangen Witterungsbeständigkeit eignen sich ONDAPRESS Wellplatten sowohl im Wohn- als auch im Nutzbau.



Produktdetails

Formate

Wellenhöhe 57 mm, fünf Plattenformate bis 920 × 2500 mm, Plattenstärke 6,4 mm

Farben

Grosser Spielraum mit über 10 Farben mit unterschiedlichen Oberflächencharakteren

Erhältlich in den Farblinien:

Nobilis, Terra, Purio

Farblinien Fassade siehe ab Seite 30

Weitere Details siehe Lieferprogramm

Verlegung

Die Platten sind senkrecht oder waagrecht verlegbar.

Zertifizierung

Brandverhalten A2-s1, d0

Eco 1

Ondapress-36

Eine für alle Fälle.

Mit einer geringeren Wellenhöhe ist ONDAPRESS-36 die kleine Schwester von Ondapress-57. Seit Jahrzehnten bewährt, ist ONDAPRESS-36 der zeitlose Klassiker für Fassadenlösungen und bringt eine Dreidimensionalität in die Fläche, die ihr einen lebhaften, sich stets verändernden Ausdruck verleiht. Ob senkrecht oder waagrecht verlegt, in bunten oder dezenten Farbtönen, ONDAPRESS-36 formt mit einer Wellenhöhe von 36 mm eine bewegte und eigenständige Gebäudehülle.



Produktdetails

Formate

Wellenhöhe 36 mm, zwei Plattenformate bis 927 × 3000 mm, Plattenstärke 6 mm

Farben

Grosser Spielraum mit über 10 Farben mit unterschiedlichen Oberflächencharakteren, fein strukturiertem Oberflächenfinish

Erhältlich in den Farblinien:
Nobilis, Terra, Purio

Farblinien Fassade siehe ab Seite 30
Weitere Details siehe Lieferprogramm

Verlegung

Die Platten sind senkrecht oder waagrecht verlegbar.

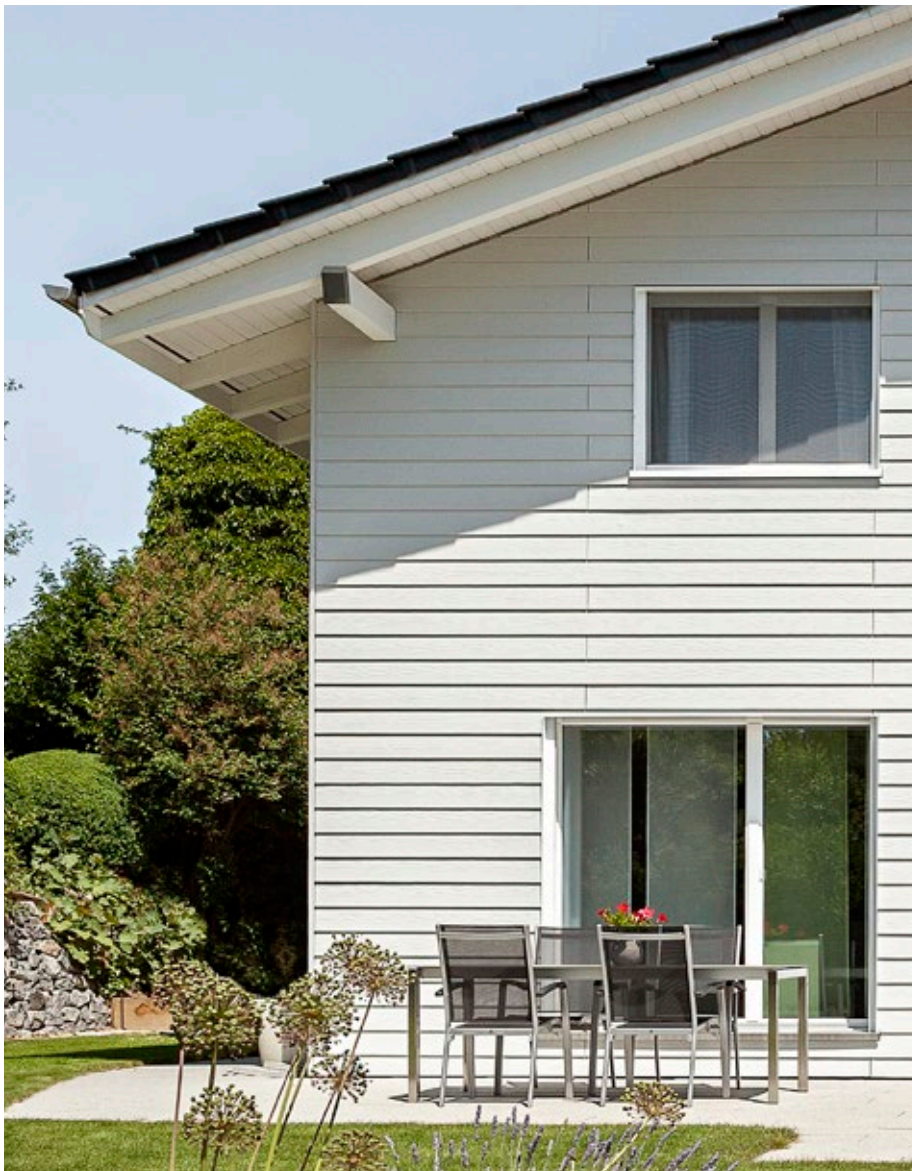
Zertifizierung

Brandverhalten A2-s1, d0
Eco 1

22 Timboard-Lap

Eine Fassade in Holzoptik – traditionell überlappend verlegt.

TIMBOARD ist ein Fassadenpaneel aus Faserzement mit deckender Beschichtung und der natürlichen Optik und Haptik von Holz. TIMBOARD ermöglicht somit Fassadenbekleidungen, die den natürlichen Charakter von Holz auf die Gebäudehülle bringen und dabei höchste Funktionalität, optimalen Schutz und Wirtschaftlichkeit über Jahre hinweg garantieren. TIMBOARD-LAP Paneele werden im traditionellen Stil horizontal überlappend verlegt. Mit TIMBOARD bieten wir den Bauherren eine sehr gute Alternative zu wartungsintensiven Holzfassaden.



Produktdetails

Formate

3600 x 190 mm, Plattenstärke 10 mm

Farben

Die Timboard Farbmöglichkeiten umfassen acht dezente und frische Farben in natürlichen und warmen Holzönen.

Weitere Details siehe Lieferprogramm

Verlegung

Timboard-Lap Paneele werden im traditionellen Stil horizontal überlappend verlegt.

Montage: auf Holz- oder Aluminiumunterkonstruktion

Zertifizierung

Brandverhalten A2-s1, d0
Eco 2

Timboard-Click

Eine Fassade in Holzoptik – bündig verlegt.

Die Verlegetechnik der TIMBOARD Paneele macht hier den Unterschied. TIMBOARD-CLICK Paneele geben der Fassade ebenso einen Holzcharakter, durch die bündige Verlegung erscheint das Gesamtbild insgesamt jedoch etwas linearer und moderner im Vergleich zur überlappenden Verlegung. Aufgrund der herausragenden Eigenschaften des Werkstoffs Faserzement ist eine TIMBOARD Fassade unabhängig von der Verlegeart nahezu wartungsfrei, langlebig und bleibt schön wie am ersten Tag. Die Bauherren wird es freuen.



Produktdetails

Formate

3600 x 186 mm, Plattenstärke 12 mm

Farben

Die Timboard Farbmöglichkeiten umfassen acht dezente und frische Farben in natürlichen und warmen Holzönen.

Weitere Details siehe Lieferprogramm

Verlegung

Timboard-Click Paneele werden bündig verlegt und schaffen so eine moderne und zeitlose Fassade.

Montage: auf Holzunterkonstruktion

Zertifizierung

Brandverhalten A2-s1, d0
Eco 2



Fassade

Gestaltungsmöglichkeiten
und Farblinien



26 Freie Formen und Zuschnitte

Grenzenlose Kreativität.

Die grosse Auswahl an Oberflächen-, Format- und Farboptionen bietet vielfältige Gestaltungsmöglichkeiten. Zudem lassen sich mit aussergewöhnlichen Zuschnitten oder freien Formen auch unkonventionelle Gebäudeformen und Fassadenausbildungen realisieren. Freie Formen sind bei Swisspearl jahrzehntelange Tradition. Unser technisches Beraterteam arbeitet gerne eine Lösung für Ihr spezielles Projekt aus und zeigt Ihnen die vielfältigen Gestaltungsmöglichkeiten mit unserem Faserzement.



Ornamente

Grenzenlose Kreativität.

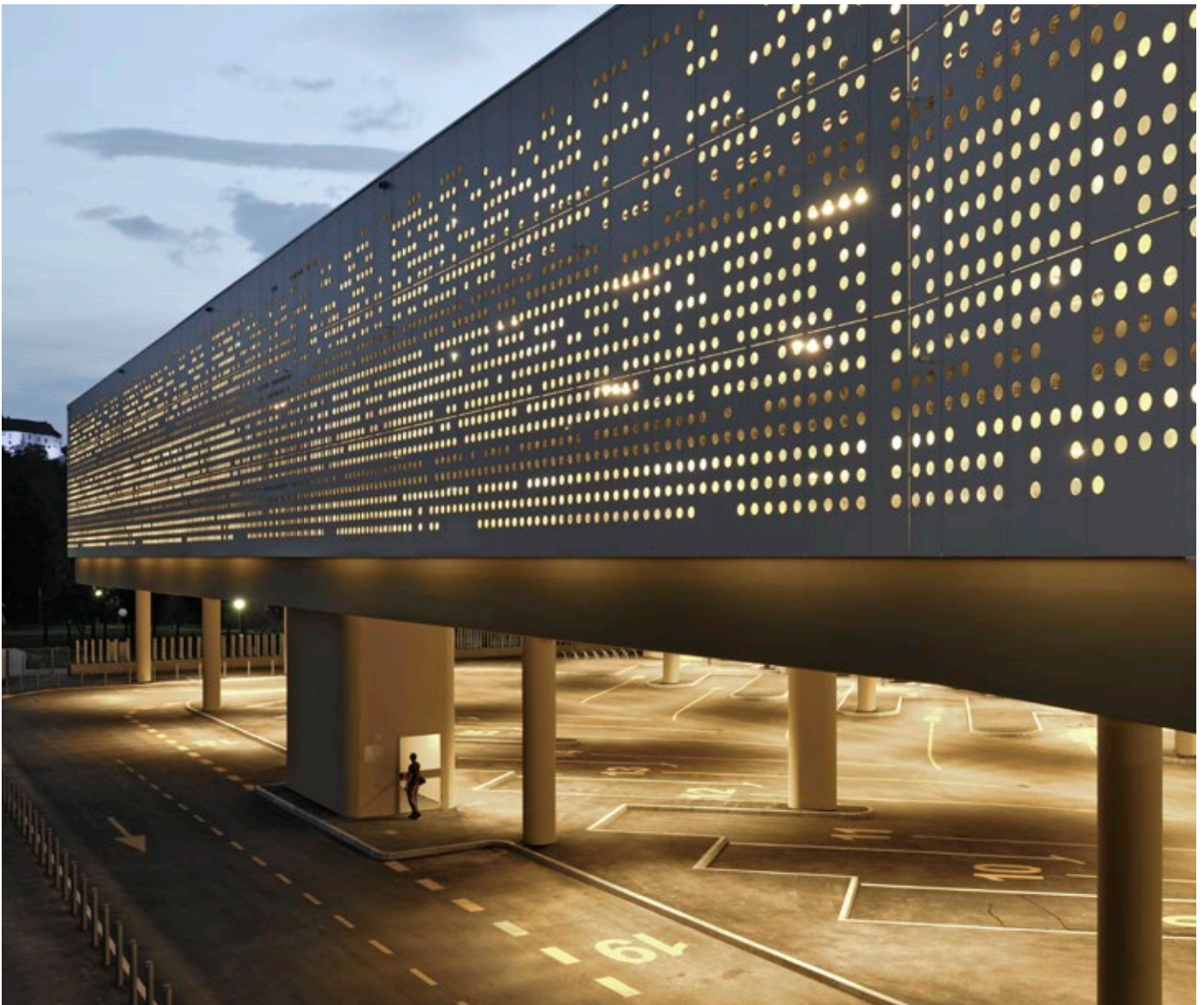
Die gestalterischen Möglichkeiten sind grenzenlos. Geometrische Formen, individuelle Muster, Firmenlogos oder Bildmotive können auf einzelne Platten oder, um ein grösseres Gesamtbild zu schaffen, über mehrere Platten hinweg ornamentiert werden. Grundsätzlich gilt, dass Ornamente bis zu 1,5 mm (bei 8 mm starken Platten) bzw. bis zu 4,0 mm (bei 12 mm starken Platten) tief sein können. Unsere technischen Berater unterstützen Sie gerne bei Ihren Ideen und deren Umsetzung.

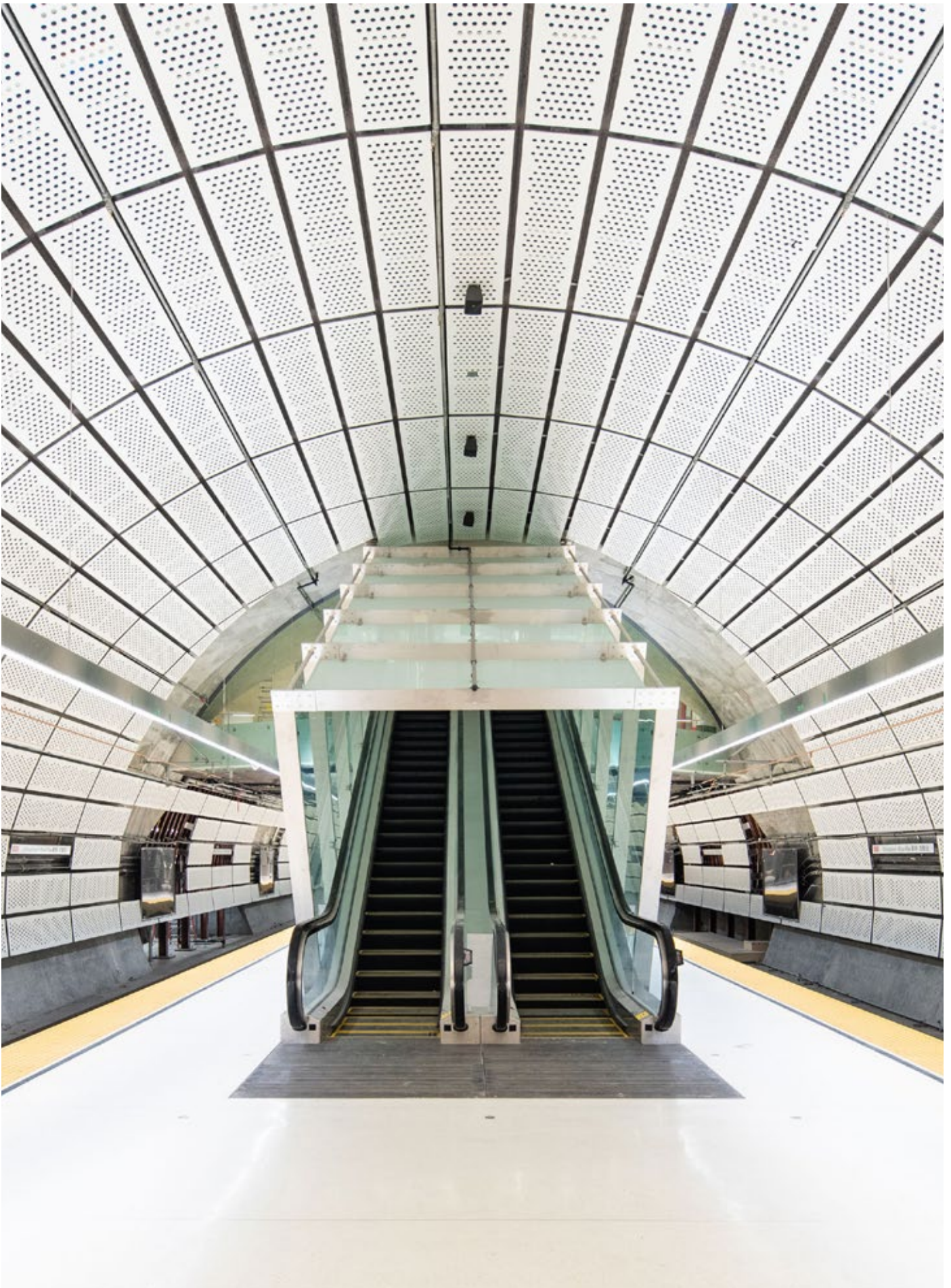


28 Perforationen

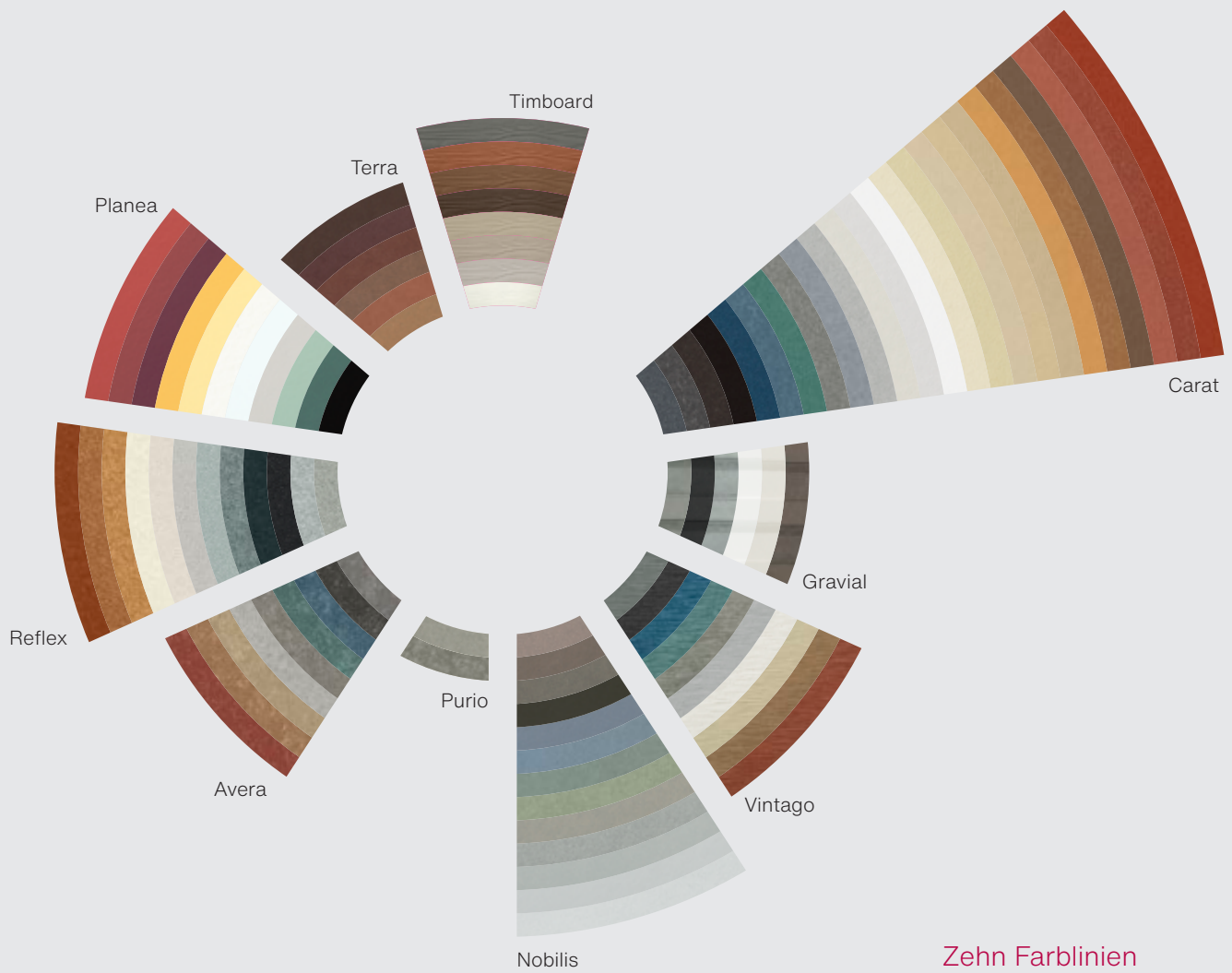
Jede Fassade ein Unikat.

Perforationen geben der Fassade eine spannende Oberflächenoptik, lassen viel natürliches Licht ins Gebäude und brechen aus der gewöhnlichen Fassadengestaltung aus. Mit Löchern, Schlitzern oder beliebigen frei wählbaren Formen lassen sich ungewöhnliche Effekte erzielen. Dabei können perforierte Platten aus ästhetischen Gründen eingesetzt werden oder eine bestimmte Funktion erfüllen (z. B. Schiebeläden, spezielle Beleuchtungskonzepte, Windschutz, Trennwände, Schallschutzelemente usw.). Perforationen sind auf Anfrage realisierbar. Unsere technischen Berater unterstützen Sie gerne bei Ihren Ideen und deren Umsetzung.





MTA Subway Chinatown Station, San Francisco, USA. Largo, Farblinie: Carat. Architektur: DLR Group, San Francisco, USA. Fotografie: DLR Group, San Francisco, USA



Zehn Farblinien
für die Fassade, die
in ihrer Materialität
und Oberfläche nicht
eigenständiger sein
könnten. Auf Wunsch
realisieren wir auch
Custom Colors.

Farblinien Fassade

Wenn Oberflächen und Farben ins Spiel kommen.

Eine Fassade ist das prägende Element jedes Gebäudes. Der erste und der bleibende Eindruck. Sie ist die Oberfläche, aber nicht oberflächlich, mal im Vordergrund, mal im Hintergrund.

Der Werkstoff Faserzement zeichnet sich durch seine homogene Materialität, einer natürlichen Textur und Oberflächenqualität aus. Durch unterschiedliche Bearbeitungstechniken erhält jede Faserzementplatte ihren eigenen Charakter, der sich in einer eigenständigen Oberflächenstruktur, Farbigekeit und Durchfärbung auszeichnet, ob in der Masse durchgefärbt oder grau, eben, geschliffen oder profiliert, lasierend oder deckend beschichtet.

Das Swisspearl Farbsortiment für die Fassade umfasst zehn Farblinien, die in ihrer Materialität und Oberfläche einen eigenständigen Charakter haben. In Kombination mit einer Vielzahl an Formaten bietet das nahezu unbegrenzte Möglichkeiten für die Fassadengestaltung.

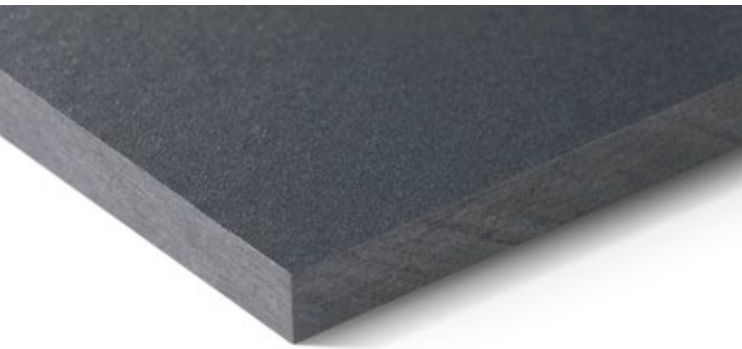
Eine High-Resistance (HR) Oberflächenbeschichtung gibt den Fassadenplatten eine zusätzliche Schutzwirkung gegen besonders starke Verunreinigungen und Graffiti und somit dem Gebäude sein beständiges Aussehen.

Sonderfarben

Wünschen Sie eine ganz individuelle Farbe für die Fassade?

Dank jahrzehntelanger Erfahrung im Bereich der Farbenlehre und den entsprechenden Beschichtungstechnologien können wir Ihnen bei der Realisierung von Spezialfarben in NCS-, RAL- und Pantonetönen das nötige Know-how bieten. Spezialfarben sind in den Farblinien Carat, Nobilis und Planea erhältlich.

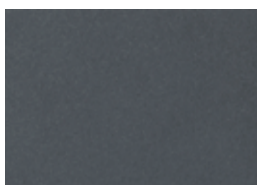




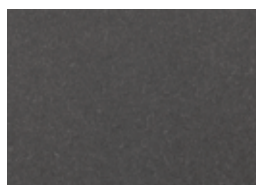
Carat (HR optional)

Der Klassiker, zeitlos schön.

Carat ist eine in der Masse durchgefärbte Faserzementplatte mit einer leicht pigmentierten, lasierenden Oberfläche. Mit ihrer besonders natürlichen und zeitlosen Schönheit zeichnet sich das monolithische Material durch seine ausdrucksstarke Optik aus.



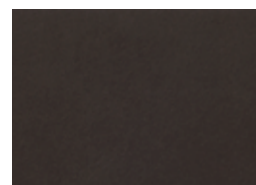
Anthracite 7021



Anthracite 7020



Anthracite 7025



Anthracite 7024



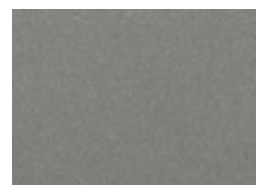
Azurite 7041



Azurite 7040



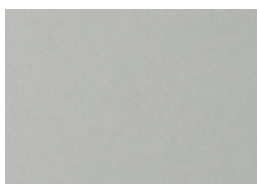
Jade 7050



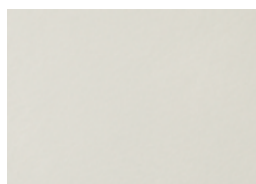
Granite 7060



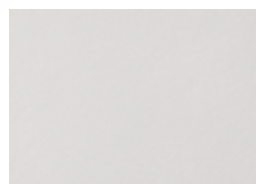
Granite 7061



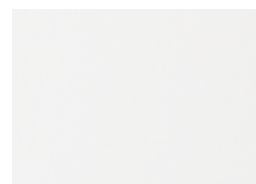
Crystal 7010



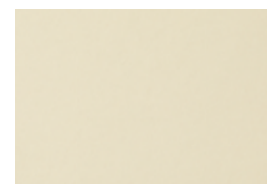
Ivory 7090



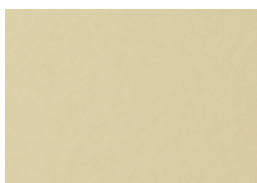
Ivory 7091



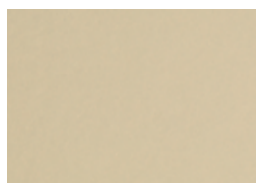
Ivory 7099



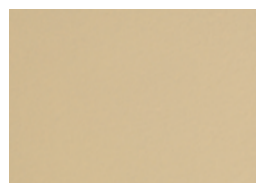
Limestone 7082



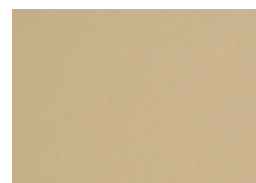
Limestone 7080



Sandstone 7000



Sandstone 7002



Sandstone 7001



Amber 7073



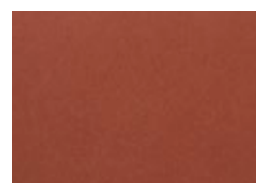
Amber 7070



Amber 7071



Coral 7032



Coral 7030



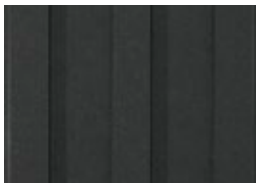
Coral 7031



Gravial

Struktur durch lineare Fräsung.

Gravial ist eine Faserzementplatte mit einer linear gefrästen Oberflächenstruktur und Tiefenwirkung, die je nach Tageszeit und Blickwinkel eine stimmungsvolle Licht- und Schattenwirkung hervorbringt.



Anthracite 3020



Granite 624



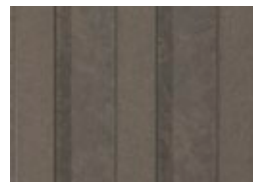
Crystal 125



Ivory 3099



Ivory 3090



Amber 723



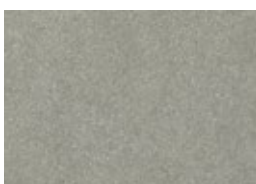
Purio



Die Zeit als Gestaltungspartnerin.

Die rohe, unbeschichtete Faserzementplatte Purio verändert sich während ihres ganzen Lebenszyklus. Als möglichst naturbelassene Platte entwickelt Purio je nach Klima, Höhenlage, Architektur und Witterung mehr oder weniger schnell eine ausdrucksstarke Patina. Ein unaufhaltsamer und unumkehrbarer Prozess, der jeder Fassade eine einzigartige, natürliche Signatur verleiht.

Unterschiedliche Farbnuancen innerhalb eines Farbtones und zwischen einzelnen Platten sind produktionsbedingt ein natürlicher Bestandteil dieser Farblinie. Dies unterstreicht den lebendigen Charakter.



Purio Classic grey

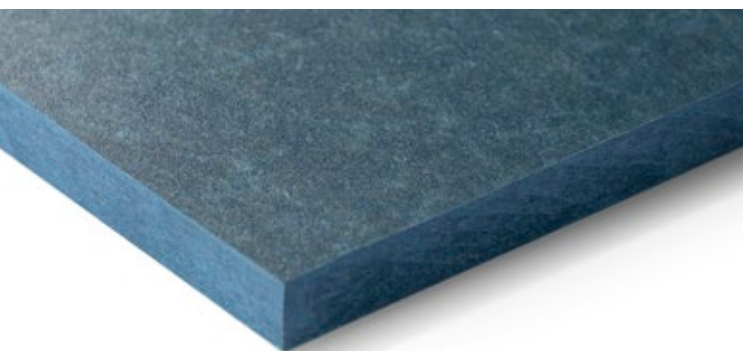


Purio Xpressiv grey



Purio Classic grey

Die unbeschichtete Platte Purio Classic grey ist auch für die Wellplatte Ondapress erhältlich.



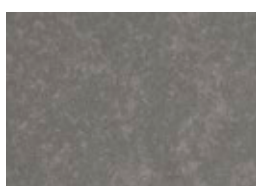
Avera

Natürlich wolkiges Unikat.

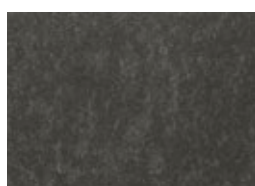
Avera ist eine in der Masse durchgefärbte Faserzementplatte mit einer ebenen Oberfläche und einer lasierenden Beschichtung, welche die natürliche Textur und den wolkigen Charakter des Faserzements in den Vordergrund stellt.



AV 040



AV 060



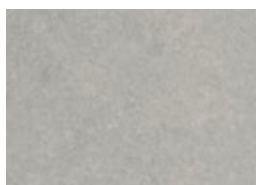
AV 020



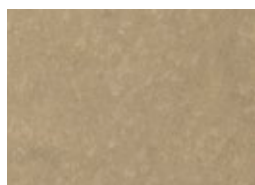
AV 050



AV 100



AV 010



AV 000

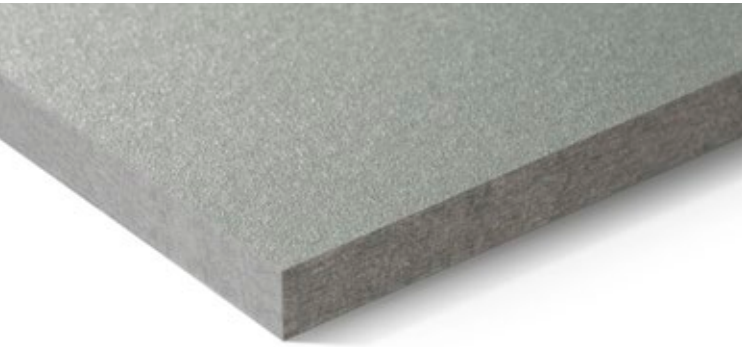


AV 070



AV 030

Unterschiedliche Farbnuancen innerhalb eines Farbtones und zwischen einzelnen Platten sind produktionsbedingt ein natürlicher Bestandteil dieser Farblinie. Dies unterstreicht den lebendigen Charakter.



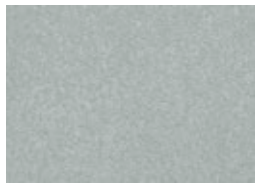
Reflex

Dezent irisierend und schimmernd.

Reflex ist eine in der Masse durchgefärbte Faserzementplatte mit einer reflektierenden Oberflächenbeschichtung, welche einen unterschiedlichen Rücklauf des Lichtes erzeugt. Je nach Blickwinkel entsteht so eine zurückhaltend schimmernde Optik auf der Oberfläche.



Granite 4161



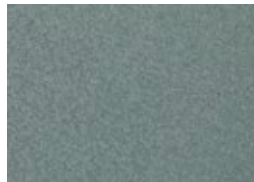
Granite 4162



Anthracite 4021



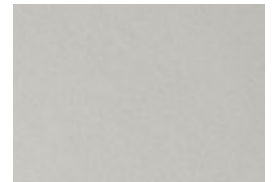
Anthracite 4022



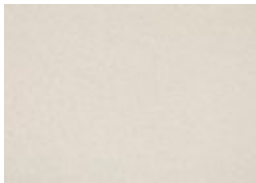
Jade 4051



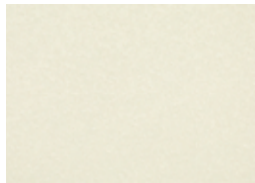
Crystal 4112



Crystal 4111



Ivory 4091



Ivory 4092



Amber 4071



Amber 4072



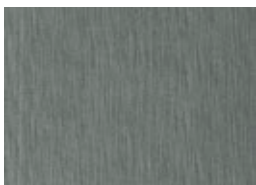
Coral 4031



Vintago

Geschliffen mit leicht rauher Oberfläche.

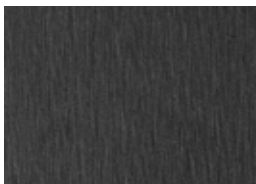
Vintago ist eine in der Masse durchgefärbte Faserzementplatte mit einer angeschliffenen und leicht rauhen Oberfläche. Durch den Schleifprozess mit einem groben Schleifkorn wird das Innere und die Ursprünglichkeit der Faserzementplatte dezent in den Vordergrund gestellt.



VI 061



VI 011



VI 021



VI 091



VI 040



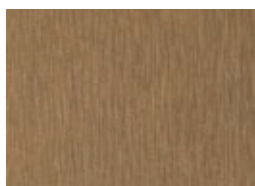
VI 050



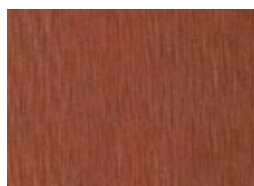
VI 100



VI 001

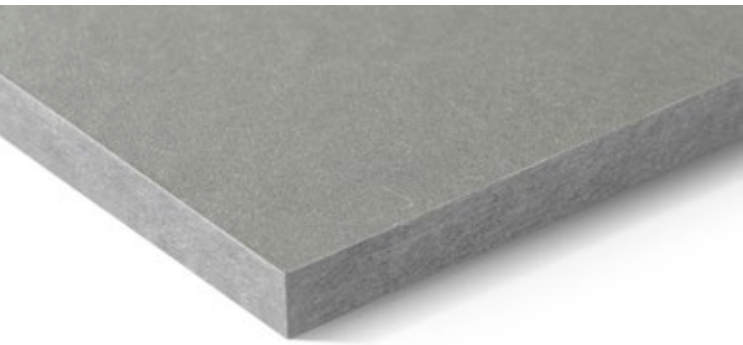


VI 071



VI 031

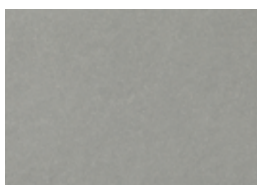
Unterschiedliche Farbnuancen innerhalb eines Farbtönen und zwischen einzelnen Platten sind produktionsbedingt ein natürlicher Bestandteil dieser Farblinie. Dies unterstreicht den lebendigen Charakter.



Nobilis (HR optional)

Anmutige und noble Graufarbtönungen.

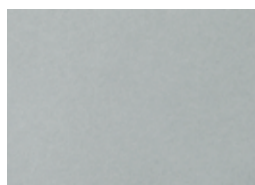
Nobilis ist eine graue Faserzementplatte mit einer lasierenden, leicht pigmentierten Oberfläche, welche die Faserzementtextur in ihrer natürlichen Schönheit und Eleganz hervorhebt. Die Farbtöne sind durch fein aufeinander abgestimmte Graufarbtönungen charakterisiert.



Granite 624



Crystal 123



Crystal 125



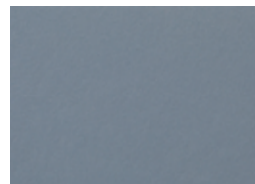
Anthracite 221



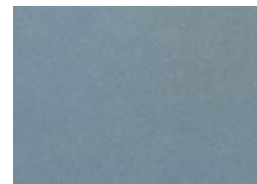
Crystal 122



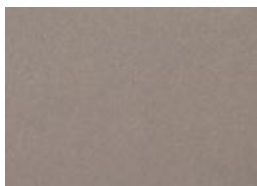
Crystal 124



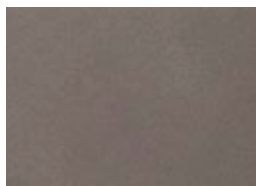
Azurite 421



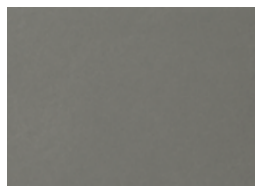
Azurite 422



Amber 721



Amber 723



Granite 622



Jade 522



Jade 521



Granite 622



Granite 624



Azurite 422

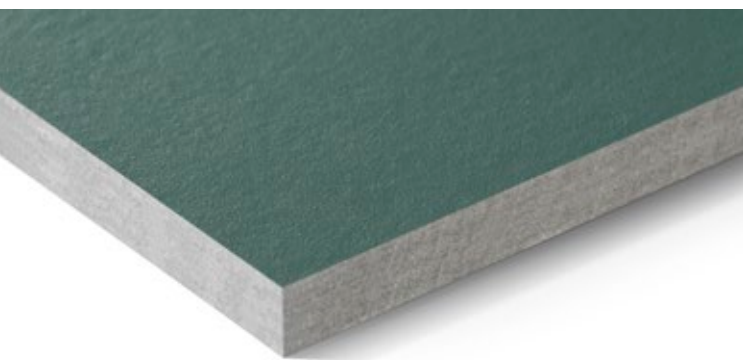


Jade 522



Crystal 122

Fünf lasierende Farben der Farblinie Nobilis und deckende R-Color Farben sind auch für die Wellplatte Ondapress erhältlich.



Planea

Frisch, verspielt und leicht.

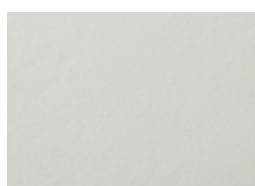
Planea ist eine graue Faserzementplatte mit einer matten, glatten Oberfläche und einer deckenden Beschichtung. Die klaren, farbintensiven und frischen Farben stehen für Lebensfreude und Leichtigkeit.



Jungle 532



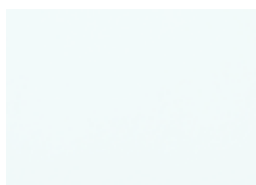
Cactus 531



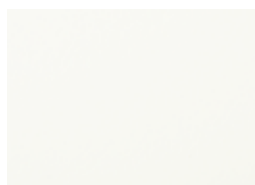
Skylight 131



Midnight 231



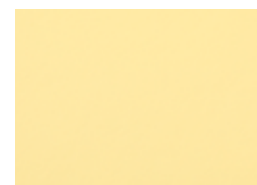
Igloo 932



Snowflake 930



Sunset 832



Sunrise 831



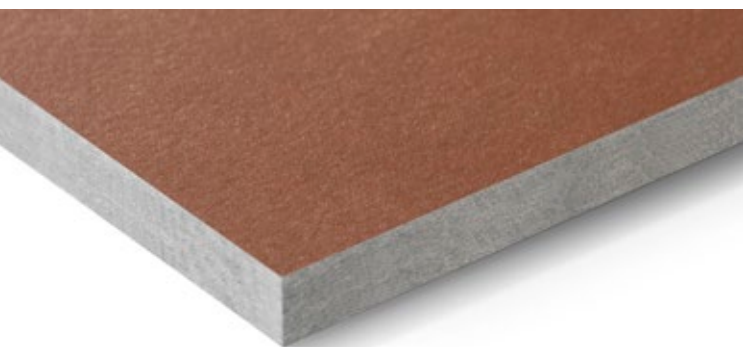
Ruby 334



Crimson 333



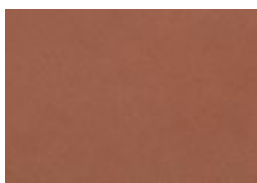
Dragon 332



Terra

Erdfarbtöne in feinen Nuancen.

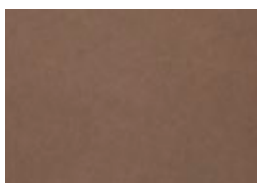
Terra ist eine graue Faserzementplatte mit einer lasierenden, stark pigmentierten Oberflächenbeschichtung, die auf intensive und warme Farben aus dem Bereich der Erdfarbtöne ausgerichtet ist.



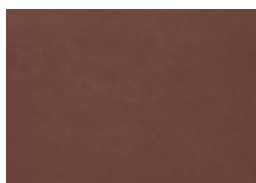
Amber 752



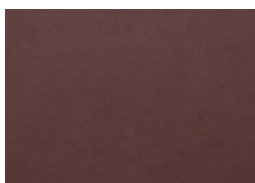
Amber 751



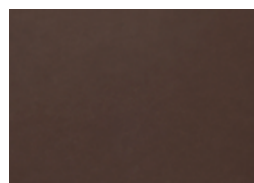
Amber 753



Amber 754



Amber 755



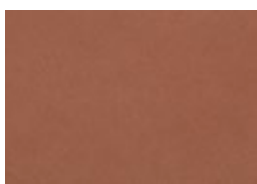
Amber 756



Terra R-Color

Erdfarbtöne in feinen Nuancen.

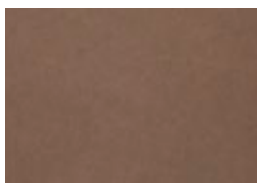
Terra R-Color ist eine deckend beschichtete Faserzementplatte mit einem fein strukturierten Oberflächenfinish. Diese Farben sind ausschliesslich für die Wellplatte Ondapress erhältlich.



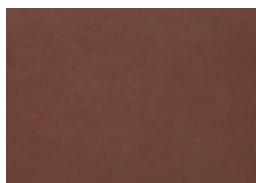
Terra Amber 752 R



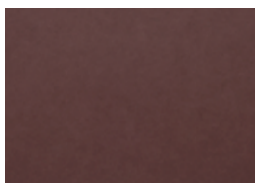
Terra Amber 751 R



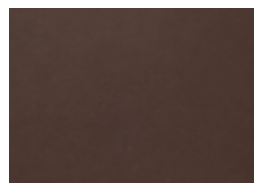
Terra Amber 753 R



Terra Amber 754 R



Terra Amber 755 R



Terra Amber 756 R



Timboard

Faserzement in Holzoptik.

Timboard ist ein Fassadenpaneel aus Faserzement mit deckender Beschichtung und der natürlichen Optik und Haptik von Holz. Die warmen Farbtöne unterstreichen den Charakter von Holz.



Ivory 941



Crystal 142



Amber 746



Amber 741



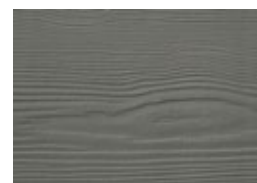
Amber 748



Amber 747



Coral 343



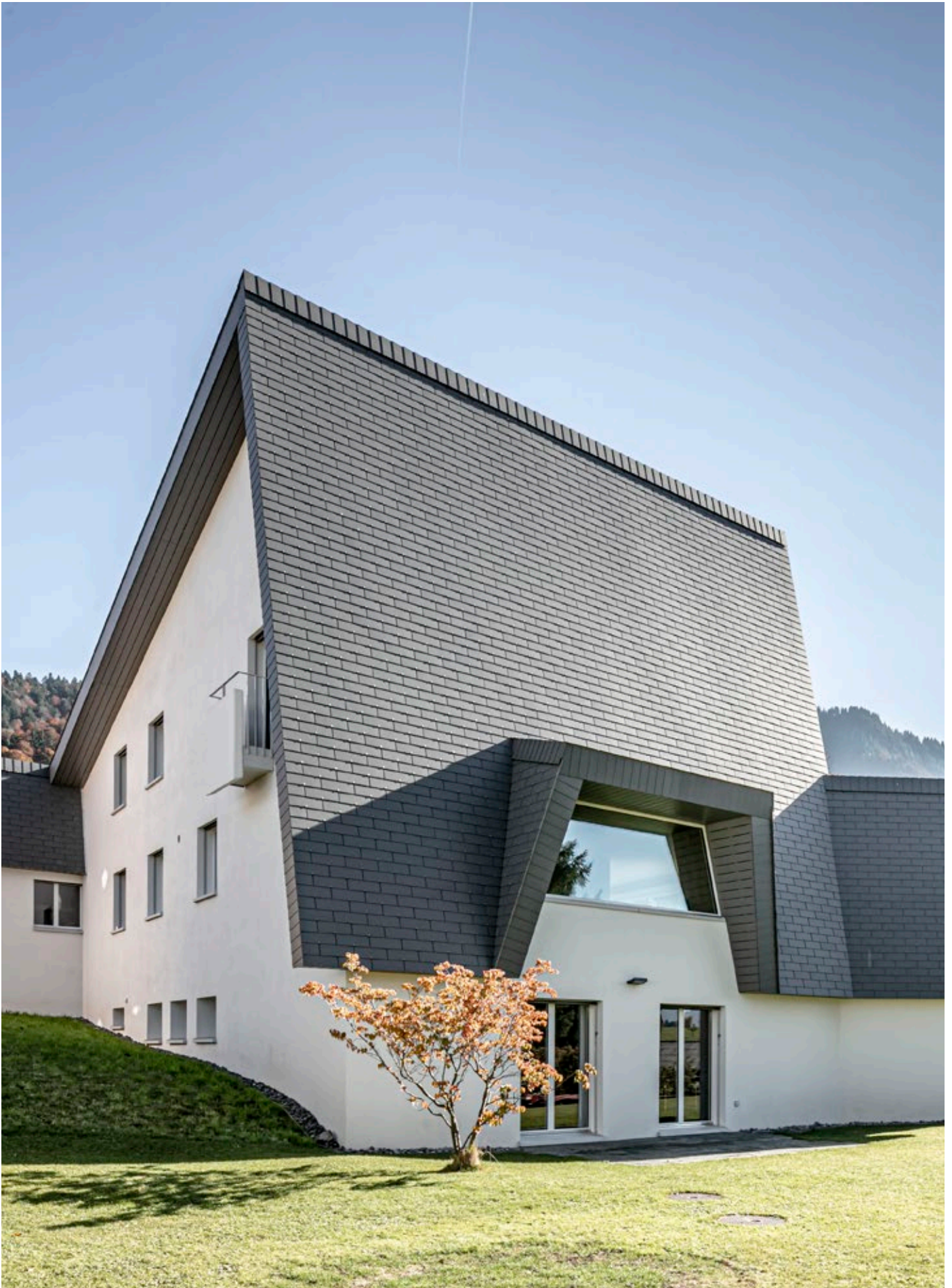
Granite 643



Dach

Produkte





Oben: Einfamilienhaus, Schüpfheim. Dachschiefer, Farblinie: Natura. Architektur: Dolmus AG, Luzern. Fotografie: Dolmus AG, Luzern
S. 42/43: Studentenwohnheim, Wädenswil. Ondapress-57, Farblinie: Natura. Architektur: Hotz Partner AG SIA, Wädenswil/Zürich. Fotografie: Meraner & Hauser OHG/SNC, Bozen/Italien

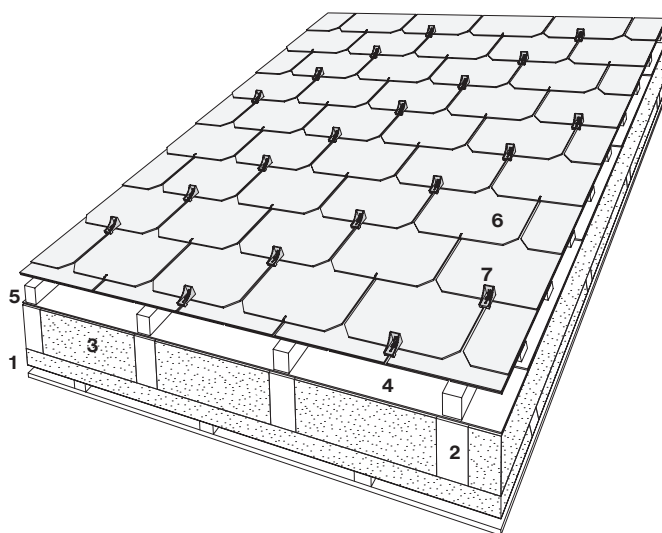
Das Swisspearl Dach

Entwickelt für den Hältetest.

Die unzähligen Variationsmöglichkeiten der Swisspearl Dachsysteme haben alle eines gemeinsam: das Gütesiegel aus enormer Langlebigkeit, hoher Nachhaltigkeit und Funktionalität sowie der Expertise einer jahrzehntelangen Erfahrung.

Swisspearl Dächer zeichnen sich sowohl durch ihre hohe Witterungsbeständigkeit und eine ausgeklügelte Verlege- und Befestigungstechnik als auch durch hervorragende Schalldämmeigenschaften aus. Das modulare Dachsystem basiert auf ausgereiften und bauphysikalisch hochwertigen Konstruktionsprinzipien. Mit einer Dachhaut von Swisspearl ist das Ergebnis ein Dach höchster Qualität und Funktion.

- Vielseitige Gestaltungsmöglichkeiten für Neubau und Sanierung
- Ökologische Nachhaltigkeit des gesamten Dachsystems
- Nahtlose Integration mit den Swisspearl Fassaden- und Solarsystemen
- Eco 1 zertifiziert



Aufbau eines Daches

- 1 Dampfbremse**
sorgt für eine geregelte Dampfdiffusion und schützt somit die Konstruktion vor schädlichem Kondenswasser.
- 2 Dachkonstruktion**
übernimmt die Tragfunktion des Dachstuhls.
- 3 Wärmedämmung**
Zwischen oder über/unter den Sparren angeordnet, dämmt sie gegen Witterungseinflüsse von aussen.
- 4 Meteo Unterdach**
Als zusätzlicher Witterungsschutz kann es vorübergehend auch die Aufgabe des Hauptdaches übernehmen.
- 5 Konterlattung**
stellt den Hinterlüftungsraum zwischen Unterdach und Dachhaut sicher.
- 6 Dachhaut**
Als dauerhafter Witterungsschutz ist Swisspearl für alle Arten von Gebäuden einsetzbar.
- 7 Originalzubehör**
garantiert eine optimale Funktion aller Dachsysteme.



Vorteile des Swisspearl Daches

Wir geben Sicherheit für Ihr Bauvorhaben.



Flach und steil geneigt

Swisspearl Dachsysteme sind je nach Produkt schon ab einer Neigung von sechs Grad bis hin zum beliebig steilen Dach erhältlich. Das ermöglicht unendliche Freiheiten bei der Konzeption und Realisation.



Variantenreich

Mit einer Vielfalt von klein- und grossformatigen Platten und attraktiven Farben eröffnet sich ein nahezu grenzenloses Gestaltungsspektrum.



Nachhaltig wirtschaftlich

Swisspearl Dachsysteme sind durch ihre herausragenden Merkmale wie Langlebigkeit, Funktionssicherheit, Wartungsfreiheit und einfache Montage eine vom ersten bis zum letzten Tag kostengünstige und äusserst wirtschaftliche Dachlösung mit hoher Wertbeständigkeit.



Leichtes Gewicht

Das geringe Gewicht der Dachhaut ermöglicht einen günstigen Dachaufbau. Vorteilhaft auch bei Sanierungen auf bestehende Tragkonstruktionen.



Ideal abgestimmt

Das originale Zubehör wurde speziell für die Dachprodukte aus Faserzement entworfen und auf die besonderen Bedürfnisse des Materials abgestimmt.



Sturmsicher

Die patentierten Befestigungstechniken und durchdachten Verlegetechniken halten auch stärksten Stürmen stand und machen das Dach damit belastbar wie kaum ein anderes.



Langlebige Sicherheit

Die Witterungsbeständigkeit des Faserzements ist unerreicht. Ob Sturm, Regen, Schnee, Frost oder Hitze, das Swisspearl Dach trotzt dauerhaft allen Wetterlagen.



Guter Schallschutz

Dank guten Schalldämmeigenschaften lässt sich mit Swisspearl Dächern Komfort und Lebensqualität deutlich steigern.



Hagelresistent

Faserzement ist äusserst hart und zäh. Das macht ihn extrem widerstandsfähig gegen Hagel und ist ein weiterer Aspekt seiner hohen Nachhaltigkeit.



Schnee- und frostfest

Das frostsichere Swisspearl Dach widersteht auch grössten Schneelasten und kann damit witterungsbeständige Dachlösungen bis in praktisch alle Höhenlagen anbieten.



Geprüfte Sicherheit

Alle Komponenten der Dachsysteme werden im firmeneigenen Test- und Prüfcenter regelmässigen Kontrollen unterzogen, damit maximale Sicherheit garantiert werden kann.

Swisspearl Dachprodukte sind Eco 1 zertifiziert.

48 Dachschiefer «Eternit»

Ein Dach für alle Fälle.

Ganz gleich ob in den Bergen oder im Flachland, ob Sonnenschein oder Regenschauer, Renovation oder Neubau, dieser echte Klassiker der Schweizer Baukultur trotzt nach wie vor unvermindert Stürmen, Hagel und Schneelasten. Dabei wirkt der DACHSCHIEFER «Eternit» geradezu filigran, was zu seinem eleganten Erscheinungsbild führt. Dennoch, die ausgeklügelte, patentierte Befestigungstechnik macht dieses Dachsystem zum Sicherheitsmultiplikator für jedes Gebäude unabhängig von seiner Grösse und Lage.



Produktdetails

Formate

Grosse Vielfalt mit 6 universell einsetzbaren Plattenformaten:
400 × 720 mm / 400 × 600 mm / 400 × 400 mm / 300 × 400 mm / 720 × 400 mm / 600 × 300 mm,
Plattenstärke 5 mm

Farben

Erhältlich in 7 Farben der Farblinie:
Natura

Farblinien Dach siehe ab Seite 58
Weitere Details siehe Lieferprogramm

Dachneigung

bereits ab 15 Grad Neigung anwendbar

Zertifizierung

Brandverhalten A2-s1, d0
Eco 1

Structa

Strukturierte Eleganz.

Die Dachplatte STRUCTA besticht mit fließender Geometrie, Robustheit und Langlebigkeit. Das Zusammenspiel von deutlichen Wellen mit flachen Elementen erzeugt ein elegantes, fließendes und dennoch strukturiertes Erscheinungsbild auf dem Dach. Die mittelgrossen STRUCTA Platten lassen sich aufgrund ihrer Grösse und des geringen Gewichtes schnell und kostengünstig zu einem attraktiven Dachbild verlegen. Das ermöglicht einen günstigen Dachaufbau, ohne auf Funktionssicherheit zu verzichten.



Produktdetails

Formate

Erhältlich im Standardformat 1165 × 625 mm, Plattenstärke 7 mm

Farben

Erhältlich in 5 Farben der Farblinie:
Natura

Farblinien Dach siehe ab Seite 58
Weitere Details siehe Lieferprogramm

Dachneigung

Bereits ab 11 Grad Neigung anwendbar

Zertifizierung

Brandverhalten A2-s1, d0
Eco 1

50 Ondapress-57

Gut Ding wird Welle haben.

Dauerhaftigkeit gilt für das Material und Design gleichermaßen. Der Klassiker, unsere Wellplatte ONDAPRESS-57, ist dank zeitloser Ästhetik und Festigkeit seit Jahrzehnten das zuverlässige, ökonomische Dachmaterial für jeden Bautyp. Schallhemmend, feuchtigkeitsregulierend und unterhaltsfrei ist sie bestens für Objekte aller Art geeignet: von Einfamilienhäusern über landwirtschaftlich genutzte Objekte bis hin zu Industriebauten.



Produktdetails

Formate

Wellenhöhe 57 mm, fünf Plattenformate bis 920 × 2500 mm, Plattenstärke 6,4 mm

Farben

Eine Auswahl von 4 Farben eröffnet verschiedene Möglichkeiten für die Gestaltung

Erhältlich in der Farblinie:
Natura

Farblinien Dach siehe ab Seite 58
Weitere Details siehe Lieferprogramm

Dachneigung

Bereits ab 8,5 Grad Neigung anwendbar

Zertifizierung

Brandverhalten A2-s1, d0
Eco 1

Ondapress-36

Welle für Welle überzeugend.

Mit ihrer geringeren Wellenhöhe ist ONDAPRESS-36 die kleine Schwester von Ondapress-57. Auch dieser seit Jahrzehnten bewährte Klassiker zeichnet sich durch zeitlose Ästhetik und Zuverlässigkeit aus. Die Schraubbefestigung macht ONDAPRESS-36 absolut sturmfest und das geringe Gewicht ermöglicht einen günstigen Dachaufbau. Die charakteristische Wellenform ist auf dem Dach immer ein Hingucker.



Produktdetails

Formate

Erhältlich im Plattenformat 927 × 2500 mm mit einer Plattenstärke von 6 mm

Farben

Eine Auswahl von 3 Farben eröffnet verschiedene Möglichkeiten für die Gestaltung

Erhältlich in der Farblinie:
Natura

Farblinien Dach siehe ab Seite 58
Weitere Details siehe Lieferprogramm

Dachneigung

Bereits ab 8,5 Grad Neigung anwendbar

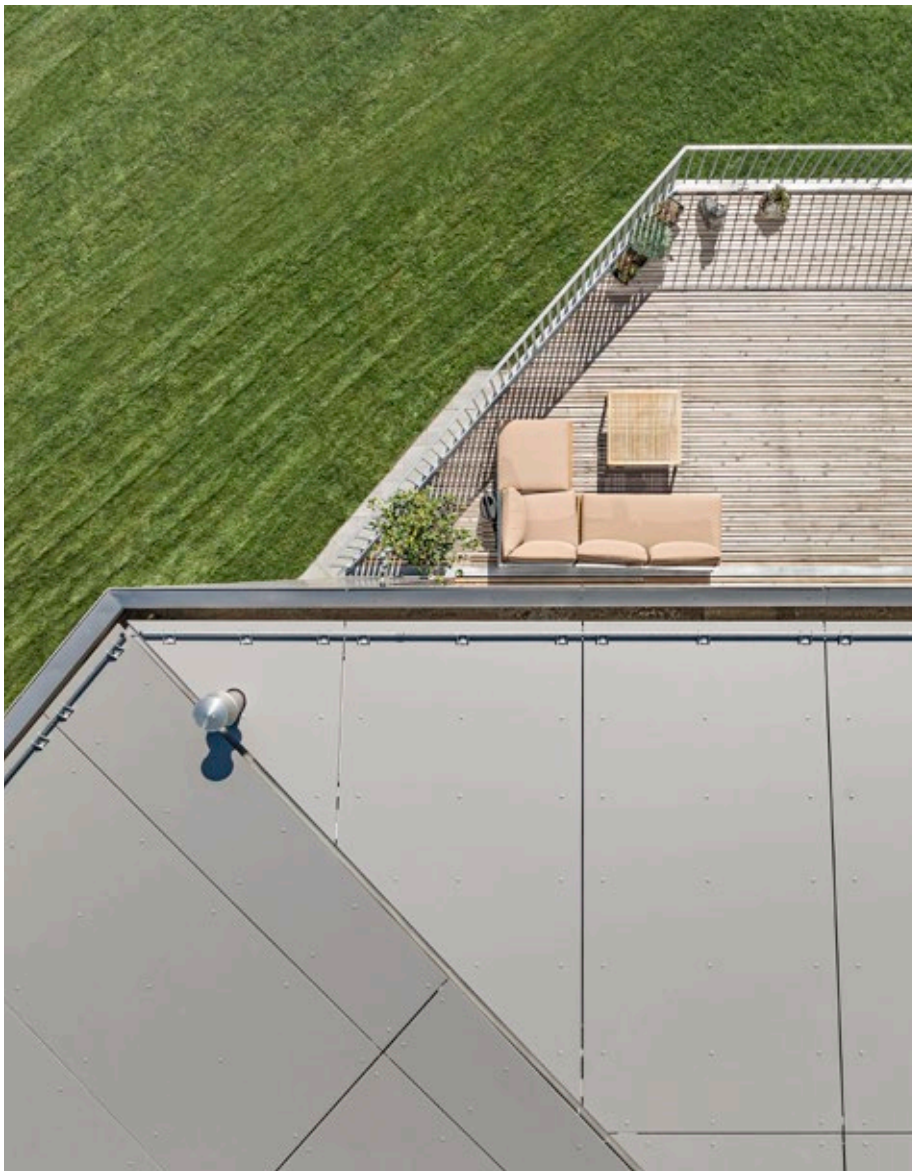
Zertifizierung

Brandverhalten A2-s1, d0
Eco 1

52 Integral Crea

Eine klare Sprache für architektonische Visionen.

Konventionen hinter sich lassen und neue Wege beschreiten. INTEGRAL CREA lädt dazu ein, mit Raum, Form und Fläche zu experimentieren und kreative Lösungen zu entwickeln, ohne Kompromisse bei der Funktionssicherheit einzugehen. Reduziert auf das Wesentliche, aber mit freier Formatwahl, lässt das patentierte System besonders viel Gestaltungsspielraum, um Dach und Fassade zu einer homogenen und schützenden Einheit zu verschmelzen.



Produktdetails

Formate

Freie Formatwahl innerhalb des maximalen Nutzformates von 3050 × 1250 mm bietet Raum für individuelle Gestaltung, Plattenstärke 8 mm

Farben

Breite Farbpalette mit 7 Farben ermöglicht vielfältige Gestaltungsmöglichkeiten.

Erhältlich in den Farblinien:
Natura und Reflex

Dach Farblinien ab Seite 58
Weitere Details siehe Lieferprogramm

Dachneigung

Bereits ab 6 Grad Neigung anwendbar

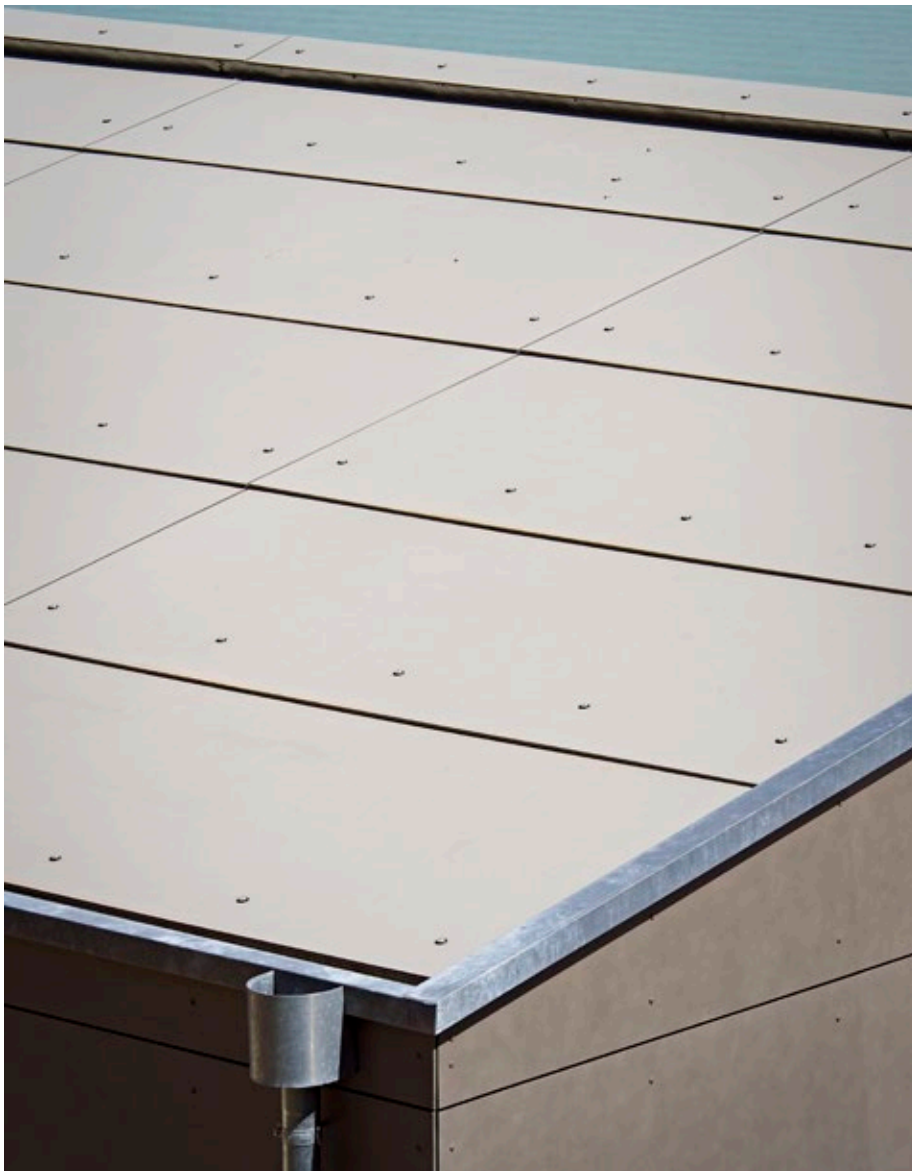
Zertifizierung

Brandverhalten A2-s1, d0
Eco 1

Integral Plan

Zurückhaltung als Prinzip.

Form folgt Funktion, auch bei der Bedachung. Auffällige Schlichtheit charakterisiert die grossformatigen Dachplatten INTEGRAL PLAN in bewährter Qualität der Swisspearl Schweiz AG. Klare Flächen und Linien dominieren das Dach schon ab einer Neigung von 6 Grad und sorgen für eine spannende optische Ordnung bereits aus der Ferne.



Produktdetails

Formate

Geschupptes Dachsystem mit drei Modulmassen:
2500 × 1220 mm / 2500 × 920 mm /
2500 × 460 mm,
Plattenstärke 8 mm

Farben

Breite Farbpalette mit 7 Farben ermöglicht vielfältige Gestaltungsmöglichkeiten.

Erhältlich in den Farblinien:
Natura und Reflex

Farblinien Dach siehe ab Seite 58
Weitere Details siehe Lieferprogramm

Dachneigung

Bereits ab 6 Grad Neigung anwendbar

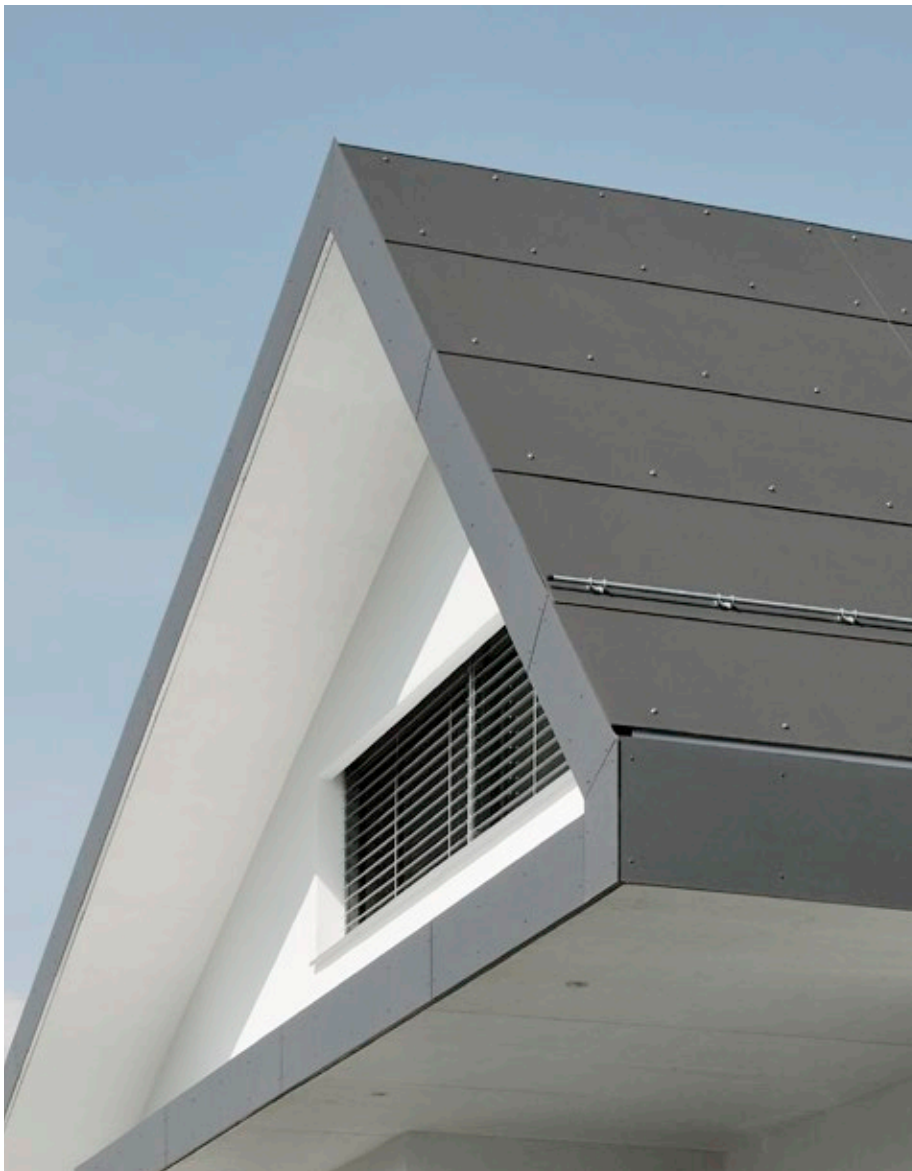
Zertifizierung

Brandverhalten A2-s1, d0
Eco 1

54 Plancolor

Der perfekte Abschluss.

Swisspearl endet nicht, wo das Dach aufhört, sondern geht natürlich weiter: PLANCOLOR ist die elegante Bekleidung für den Dachüberstand. In verschiedenen Farben bieten die grossformatigen Platten neben gestalterischer Finesse den grösstmöglichen Schutz für Ortgang und Stirnbretter, aber auch für Dachaufbauten wie Lukarnen und Gauben. Mit dieser ausgefeilten Dachrandbekleidung erfährt das Dach seine wahre Vollendung.



Produktdetails

Formate

Grossformatige Platten mit maximalem Nutzformat von 2510 × 1250 mm, Plattenstärke 8 mm

Farben

Breite Farbpalette mit 10 Farben ermöglicht vielfältige Gestaltungsmöglichkeiten.

Erhältlich in der Farblinie:
Natura

Farblinien Dach siehe ab Seite 58
Weitere Details siehe Lieferprogramm

Anwendung

Bekleidung von Ort- und Stirnbrettern und Dachaufbauten

Zertifizierung

Brandverhalten A2-s1, d0
Eco 1

Meteo

Auf dieses Unterdach ist Verlass.

An diesen grossformatigen Unterdachplatten können sich Nager und die Zeit die Zähne ausbeissen. Auch Pilzbefall und Fäulnis sind kein Thema für die feuchtigkeitsregulierende METEEO Platte. Ihre genoppte Oberfläche eignet sich für geschuppte Unterdächer mit Neigungen ab 15 Grad und einfach oder zweifach belüftete Dachkonstruktionen. Eine Investition, die Zukunft hat.



Produktdetails

Formate

Erhältlich in drei Formaten: 2540 × 625 mm / 2230 × 625 mm / 2050 × 625 mm, Plattenstärke 6,4 mm

Farbe

Naturgrau

Anwendung

Bereits ab 15 Grad Dachneigung anwendbar

Brandverhalten

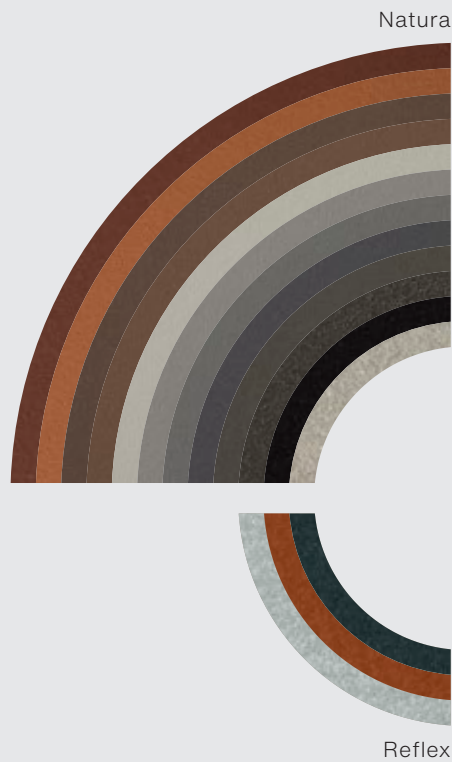
Brandverhalten A2-s1, d0



Dach

Farblinien





Natura

Reflex

Farbvielfalt für das Dach.
Mit insgesamt 14 Farbtönen bieten wir ein spannendes Farbspektrum für die Dachgestaltung.
Auf Wunsch realisieren wir auch Custom Colors.

Farblinien Dach

Eigenständigkeit und Vielfalt.

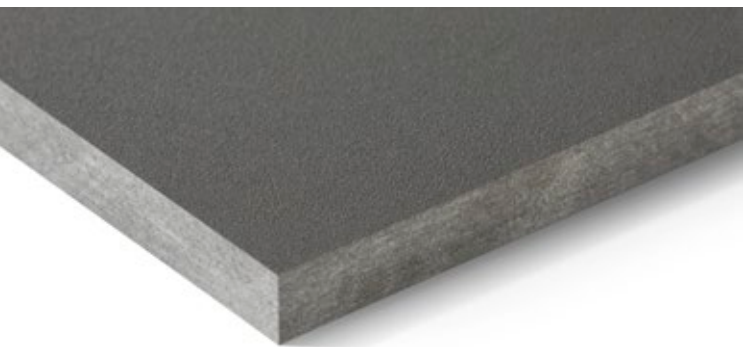
Die Swisspearl Dachplatten bekommen durch ihre unterschiedlichen Farblinien und Oberflächenveredelungen ihre schier grenzenlose Vielseitigkeit und Einmaligkeit. Alles ist sorgfältig ausgewählt, aufeinander abgestimmt und unterstreicht die unverwechselbare Materialästhetik, die Werkstoff und Farbe zu einer Einheit verschmelzen lässt.

Die Farblinien Natura und Reflex sind die klassischen Farblinien für die Dachgestaltung. Mit insgesamt 14 Farbtönen und Naturgrau - der natürliche Farbton unserer Faserzementplatte - bieten wir ein breites Spektrum von hellen bis dunkleren und warmen Erdfarbtönen an.

Sonderfarben

Wünschen Sie eine ganz individuelle Farbe für das Dach?

Dank jahrzehntelanger Erfahrung im Bereich der Farbenlehre und den entsprechenden Beschichtungstechnologien können wir Ihnen bei der Realisierung von Spezialfarben in NCS-, RAL- und Pantonetönen das nötige Know-how bieten.



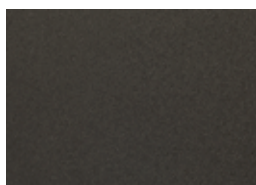
Natura

Beständige Naturtöne in schönen Nuancen.

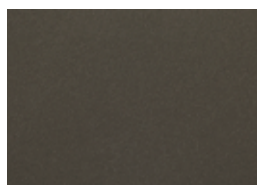
Natura ist eine graue Faserzementplatte mit einer matten, leicht rauhen, deckenden Beschichtung. Mit den insgesamt 12 Farben kommt natürliche Farbigeit auf das Dach.



Anthracite 6515



Anthracite 6505



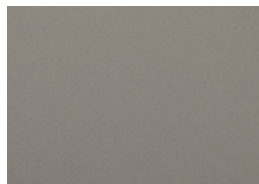
Anthracite 6510



Anthracite 6512



Anthracite 6650



Anthracite 6520



Anthracite 6326



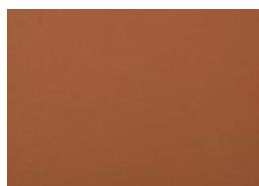
Amber 2010



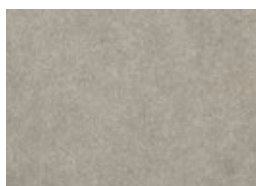
Amber 2012



Amber 2030

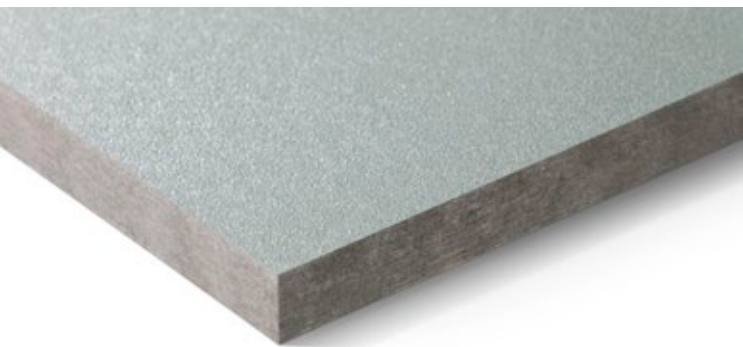


Coral 1020



Natural Grey

Natural Grey nur bei Dachziegel «Eternit» 400 × 400 / 400 × 600 mm und Ondapress-57 erhältlich.

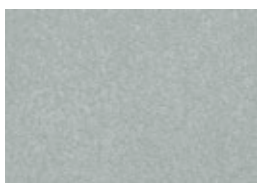


Reflex

Dezent irisierend und schimmernd.

Reflex ist eine graue Faserzementplatte mit einer reflektierenden Oberflächenbeschichtung, die einen unterschiedlichen Rücklauf des Lichtes erzeugt.

Je nach Blickwinkel entsteht so eine zurückhaltend schimmernde Optik auf der Oberfläche.



Silver 9409



Pearl Copper 9414



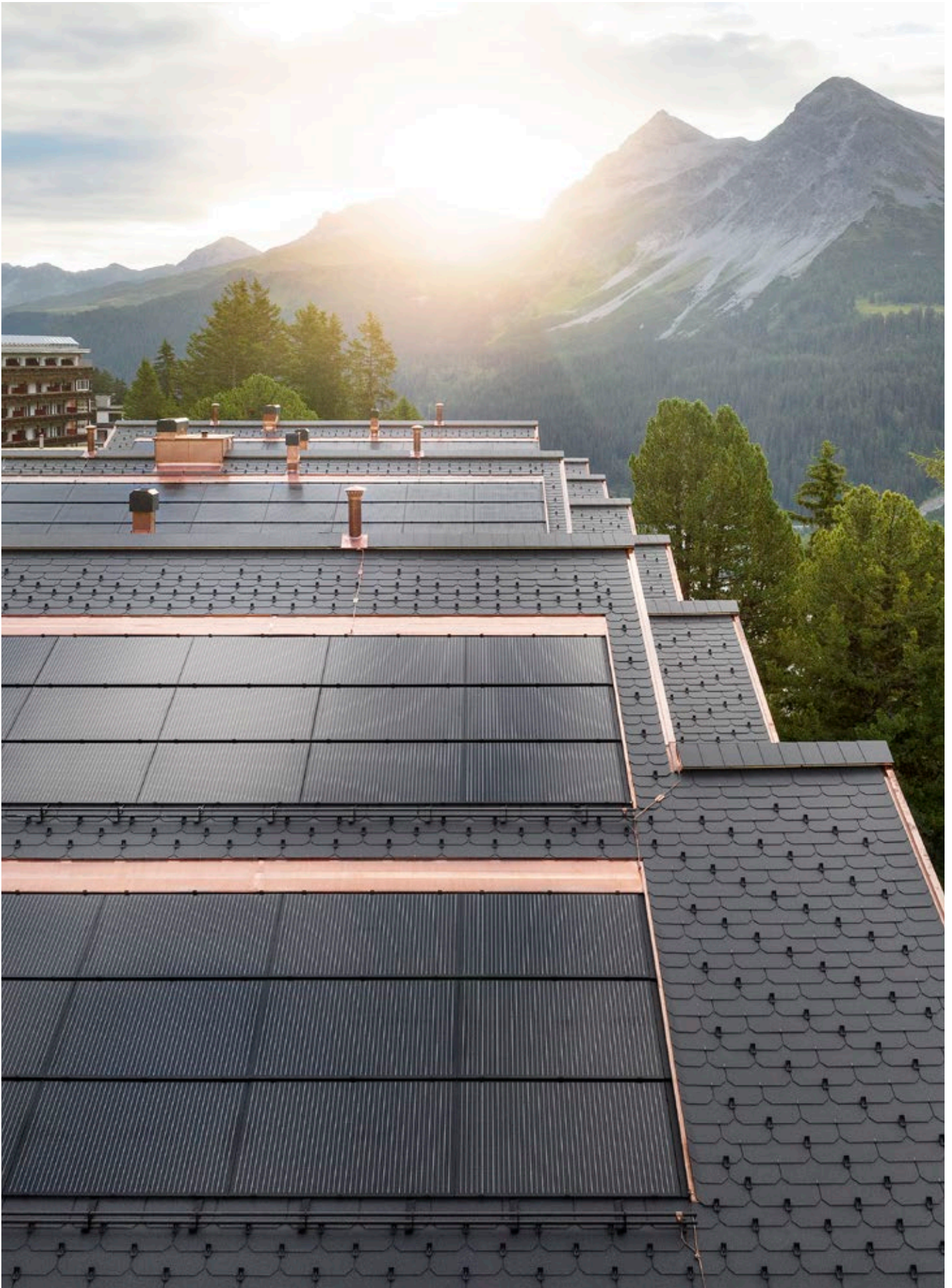
Black Opal 9416



Solar

Produkte





S. 62/63: Kindertagesstätte, Ried Brig. Sunskin Roof Lap. Architektur: COMAMALA ISMAIL, Delémont. Fotografie: DMK Architecture Photography, Lausanne
Oben: Siedlung, Arosa. Sunskin Roof Lap. Architektur: Luzius U. Graf, Chur. Fotografie: Meraner & Hauser OHG/SNC, Bozen/Italien

Das Sunskin Solarsystem

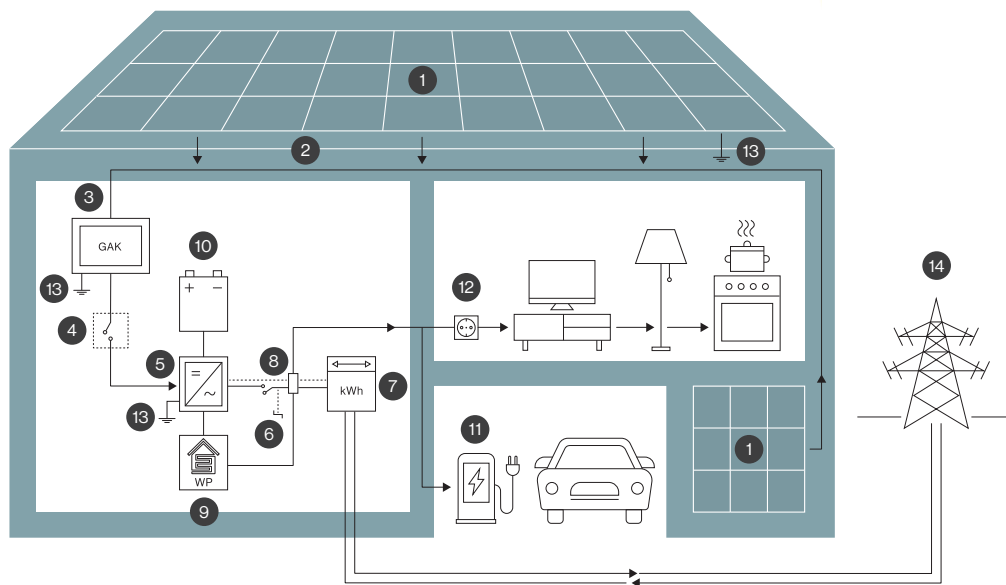
Nachhaltigkeit, Ästhetik, Effizienz. Alles aus einer Hand.

Das SUNSKIN Solarsystem der Swisspearl Schweiz AG ist die vollintegrierte Solarsystemlösung, die Dächer und Fassaden in effiziente und ästhetische Kraftwerke verwandelt. Wir haben es uns zur Aufgabe gemacht, hochwertige Solar-Komplettsysteme vom Modul über das Zubehör bis hin zu den Wechselrichtern anzubieten. Dieser „Alles aus einer Hand“-Ansatz garantiert maximale Funktionssicherheit und Wirtschaftlichkeit.

Und das Wichtigste: Mit SUNSKIN Solar sparen Sie Energiekosten und entlasten unsere Umwelt.

- Solar-Komplettsystem, Swiss engineered
- Nahtlos in die Gebäudehülle integriert
- Mit dem Swisspearl Dach- und Fassadensortiment kombinierbar

Das Funktionsprinzip einer Solaranlage ist einfach. Während Sonnenlicht auf die Solarmodule fällt, erzeugen diese daraus Gleichstrom. Der erzeugte Gleichstrom wird anschliessend mit Hilfe eines Wechselrichters zu Wechselstrom umgewandelt und kann direkt in das hauseigene oder öffentliche Stromnetz eingespeist werden.



Sunskin Lieferumfang:

- 1 Solargenerator (Gesamtheit aller Module)
- 2 Gleichstromleitung (Strangleitungen)
- 3 Generatoranschlusskasten (GAK) mit Überspannungs-Schutzgerät
- 4 DC-Trennstelle (im Wechselrichter integriert)
- 5 Wechselrichter

Nicht Teil des Sunskin Lieferumfangs:

- 6 Anlageschalter Solaranlage
- 7 Zweirichtungszähler
- 8 Energiemanagement
- 9 Wärmepumpe
- 10 Solarbatterie
- 11 Ladestation Elektroauto
- 12 Verbraucher
- 13 Schutzpotenzial-Ausgleichsleitung
- 14 Stromnetz (Netzbetreiber)



Vorteile des Swisspearl Sunskin Solarsystems

Wir gewährleisten Sicherheit für Ihr Bauvorhaben.



Nachhaltig wirtschaftlich

Swisspearl Solarsysteme sind durch ihre herausragenden Merkmale wie Funktionssicherheit, einfache Montage und hohe Effizienz eine vom ersten bis zum letzten Tag äusserst wirtschaftliche Solarlösung mit hoher Wertbeständigkeit.



Belastbar

Die ausgeklügelten Swisspearl Solarmodule halten dank ihres Doppelglasaufbaus grossen Belastungen stand und sind betretbar.



Flach und steil geneigt

Das Swisspearl Solarsystem ist in beinahe jede Dachform integrierbar und kann bereits ab einer Dachneigung von 10 Grad eingesetzt werden. Das ermöglicht unendliche Freiheiten bei der Konzeption und Realisation.



Sturmsicher

Die durchdachten Befestigungs- und Verlegetechniken halten auch stärksten Stürmen stand und machen das Solarsystem damit belastbar wie kaum ein anderes.



Variantenreich

Durch die freie Verlegungsanordnung lassen sich die Sunskin Solarmodule nahtlos mit dem Swisspearl Dach- und Fassadensortiment kombinieren.



Vielfältige Gestaltungsmöglichkeiten

Wählen Sie Farbe und Grösse. Swisspearl bietet Ihnen ein vielfältiges Gestaltungsspektrum für ein rundum ästhetisches Erscheinungsbild Ihrer Gebäudehülle.



Langlebige Sicherheit

Intensive und fortlaufende Qualitätsprüfungen gewährleisten, dass jedes Solarmodul dem höchsten Standard entspricht – für eine sichere, effiziente Stromproduktion über viele Jahre hinweg.



Schnee- und frostfest

Das frostsichere Solarsystem kann mit einem Schneefang und Sicherheitshaken ergänzt werden. Sie widerstehen jederzeit auch schwersten Schneelasten. Damit können witterungsbeständige Solarlösungen bis in grosse Höhenlagen gewährleistet werden.



Hagelresistent

Swisspearl Solarmodule sind äusserst robust und zäh. Das macht sie extrem widerstandsfähig gegen Hagel und ist ein weiterer Aspekt ihrer hohen Nachhaltigkeit.



Komplettes System

Swisspearl Sunskin Solar steht für eine komplette Systemlösung aus einer Hand mit hochwertigen Komponenten. Sie garantieren höchste Funktionalität und Sicherheit.



Einfache Montage

Das Sunskin Solarsystem ist leicht und sicher zu verlegen. Die Unterkonstruktion überzeugt durch clevere Einfachheit und hochwertiges Zubehör.



Swiss engineered

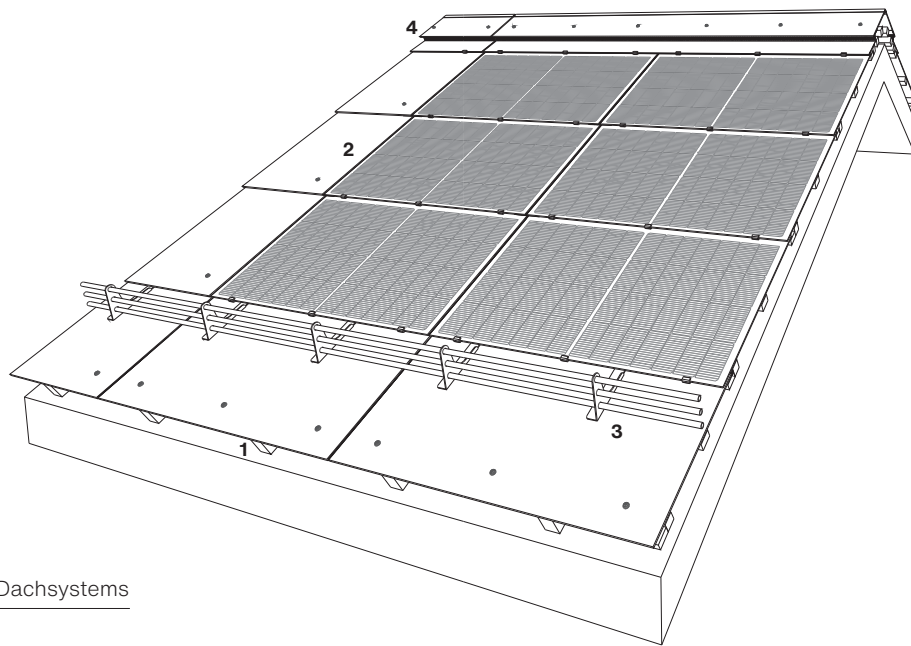
Mit Leidenschaft und Qualitätsbewusstsein hat die Swisspearl Schweiz AG den Sunskin Solar Systemaufbau, das Moduldesign und die Funktionsspezifikationen entwickelt. Unser Produkt steht für Sicherheit, Funktionalität und Zuverlässigkeit.

68 Sunskin Roof Lap – Aufbau

Komplettlösung für höchste Funktionalität.

Sunskin Roof Lap sieht nicht nur gut aus, sondern überzeugt auch als anwenderfreundliche Systemlösung. So besteht die Unterkonstruktion durch clevere Einfachheit: Sie besteht aus drei Modulhaltern pro Element und einem hochwertigen Fugenprofil.

Mit seiner Dichtigkeit ab einer Dachneigung von 10 Grad bietet Sunskin Roof Lap zudem zuverlässigen Schutz vor Witterung. Sunskin Roof Lap ist ein Gesamtsystem, bei welchem das ganze Set von Modulen über Profile bis zu Schneehaken geliefert wird.



Aufbau des Sunskin Roof Lap Dachsystems

- 1 Konterlattung**
Stellt den Hinterlüftungsraum zwischen Unterdach und Dachhaut sicher.
- 2 Sunskin Roof Lap Dachhaut**
Sunskin Roof Lap Solar-Module für eine saubere Stromproduktion und als wasserführende Schicht. Aura Ergänzungsplatten können auf dem Dach bearbeitet werden und bieten einen dauerhaften Witterungsschutz.
- 3 Sunskin Roof Lap Schneefangvorrichtung**
Passend auf das System abgestimmte Schneefanghaken vermindern das Abrutschen von Schnee.
- 4 Sunskin Roof Lap Firstausbildung mit Firstplatten und Firstanschlussblech**
Stellt den Luftaustritt für eine stabile Hinterlüftung des PV-Systems sicher.

Sunskin Roof Lap

Energie ist kostbar. Wir fangen sie ein.

Ästhetisch, erstklassig und hocheffizient. Sunskin Roof Lap ist die nachhaltige Systemlösung für Solaranlagen auf Gebäudedächern. Mit ihrer rahmenlosen, flachen Form fügen sich die Sunskin Roof Lap Solarmodule perfekt in die Dachlandschaft ein. Sie sind für beinahe jede Dachform geeignet und verhindern durch ihre rahmenlose Form Schmutzansammlungen an den Rändern. Eine Kombination an Ergänzungsplatten zum Sunskin Roof Lap System ermöglichen somit eine ästhetische und nachhaltige Dachgestaltung.



Produktdetails

Formate

XL: Modulaussenmass
1940 × 857mm

L: Modulaussenmass
1380 × 857mm

M: Modulaussenmass
1010 × 857mm

Sonderanfertigungen sind auf Anfrage möglich.

Modulaufbau

Glas-Glas

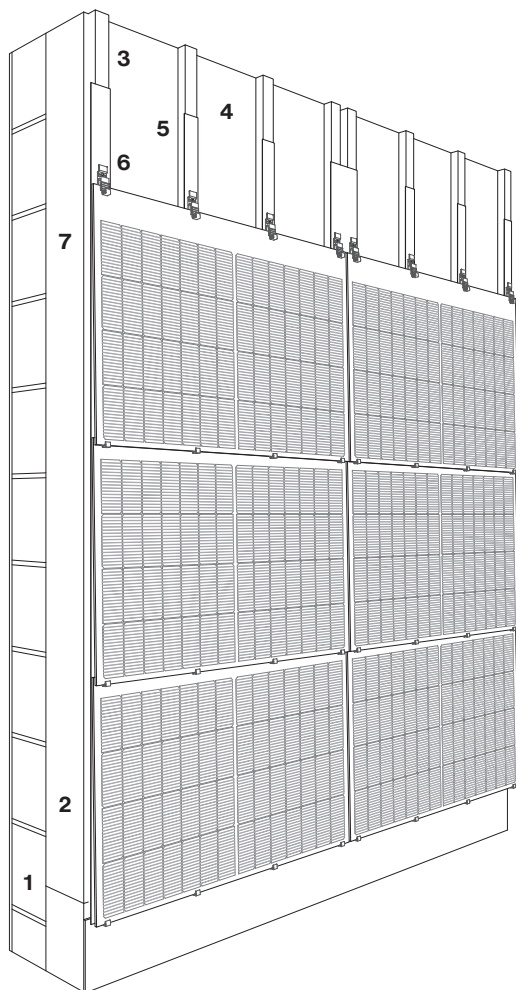
Anwendung

Solar-Indachsystem für viele Dachformen und -neigungen ab 10 Grad geeignet; gerade oder versetzte Fugen möglich.

Sunskin Facade Lap – Aufbau

Komplettlösung für höchste Funktionalität.

Die Unterkonstruktion von Sunskin Facade Lap ist in grossen Teilen mit einer Fassade aus Faserzement identisch. Deshalb konnte bei der Erarbeitung der Detaillösungen auf die grosse Expertise der Swisspearl Schweiz AG in diesem Bereich zurückgegriffen werden. Auch hinsichtlich Windlasten und Statik braucht Sunskin Facade Lap den Vergleich mit einer herkömmlichen Fassade nicht zu scheuen. Sunskin Facade Lap ist ein Gesamtsystem, bei dem das ganze Set von Modulen über Profile bis hin zu Faserzement-Ergänzungsplatten mitgeliefert wird.



Aufbau des Sunskin Facade Lap Fassadensystems

- 1 Tragende Konstruktion (Tragwerk)**
Die Aussenwand ist für die Tragfähigkeit verantwortlich.
- 2 Wärmedämmung**
Hält den Raum im Winter warm, im Sommer kühl und spart Energie.
- 3 Unterkonstruktion**
Die Verbindung zwischen tragender Wand und Bekleidung.
- 4 Hinterlüftungsraum**
Vertikale Traglattung/Profile bilden einen Atmungskanal, der die Bau- und Nutzungsfeuchte zuverlässig abführt.
- 5 EPDM Band**
- 6 Modulhalter**
Mit Glasaufleger und Kabelführung.
- 7 Sunskin Facade Lap Modul**

Sunskin Facade Lap

Wenn die Südseite der Fassade auch mitmacht.

Dank Sunskin Facade Lap kann der klassische Nutzbereich der Sonnenenergie über das Dach hinaus erweitert und die gesamte einfallende Energie der Sonne genutzt werden. Sunskin Facade Lap lässt sich durch ihre rahmenlose Form hervorragend mit den Fassadenlösungen von Swisspearl für die übrigen, sonnenabgewandten Gebäudeseiten kombinieren.



Produktdetails

Formate

XL: Modulaussenmass
1940 × 830 mm

L: Modulaussenmass
1380 × 830 mm

M: Modulaussenmass
1010 × 830 mm

Modulaufbau

Glas-Glas

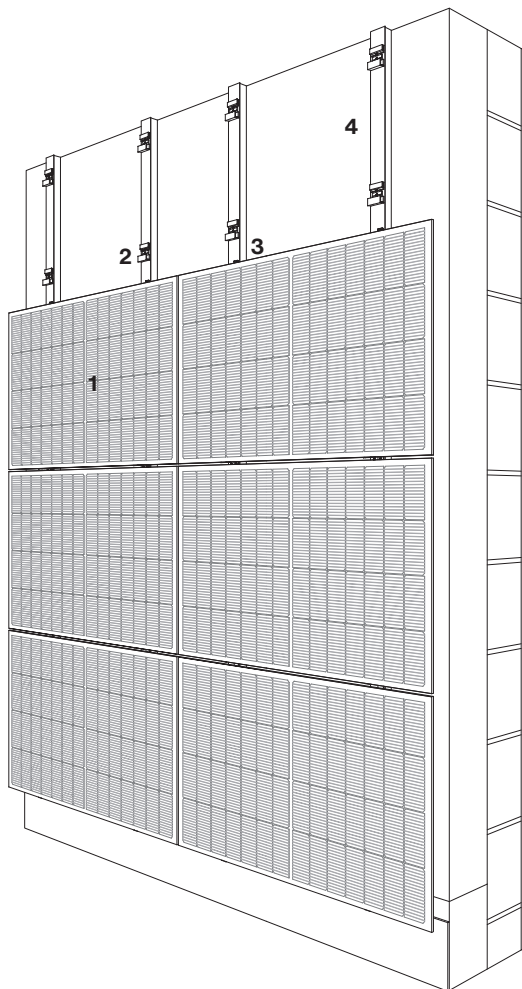
Anwendung

Solarfassadensystem mit grösstenteils identischer Unterkonstruktion wie der einer Fassade aus Faserzement

Sunskin Facade Flat – Aufbau

Energiegewinnung neu definiert.

Unser ebenbüdiges Solarsystem für die Fassade setzt Massstäbe in der Energiegewinnung. Mit einer innovativen Konstruktion integriert es sich nahtlos in die Architektur, während es gleichzeitig die Sonnenenergie effizient einfängt. Die Unterkonstruktion vom Sunskin Facade Flat Solarsystems ist in grossen Teilen identisch mit der Unterkonstruktion einer Fassade aus Faserzement. Die Solarfassade ist daher in punkto Windlast und Statik ebenso robust wie eine herkömmliche Fassade.



Aufbau des Sunskin Facade Flat Fassadensystems

- 1 Sunskin Facade Flat Modul**
- 2 U-Agraffe S8**
- 3 Migrationsschutz Flat**
- 4 Backrail**

Sunskin Facade Flat

Eine ästhetisch integrierte Solarlösung für die vorgehängte hinterlüftete Fassade.

Das vollintegrierte Solarsystem Sunskin Facade Flat garantiert dauerhafte Energieerträge und fungiert als vollwertige, schützende Fassadenbekleidung. Die eleganten, rahmenlosen Module integrieren sich dank des unsichtbaren Montagesystems Sigma 8 Pro ästhetisch und nahtlos in die Fassade.



Produktdetails

Formate

XL: Modulaussenmass
1940 × 780 mm

L: Modulaussenmass
1380 × 780 mm

M: Modulaussenmass
1010 × 780 mm

Modulaufbau

Glas-Glas

Anwendung

Solarfassadensystem mit grösstenteils identischer Unterkonstruktion wie der einer Fassade aus Faserzement



Gestaltungsmöglichkeiten

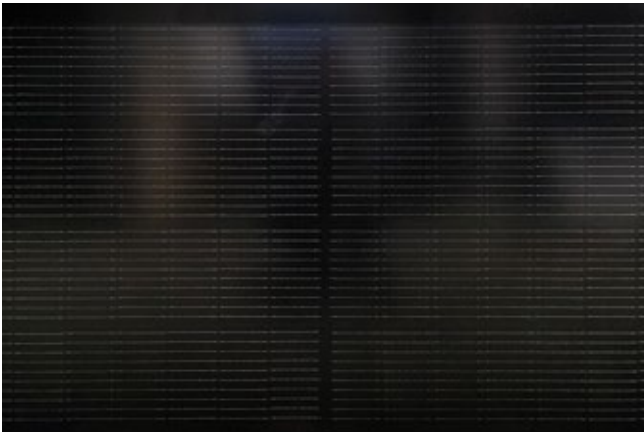
Schwarze Module. Ein Maximum an Ertrag.

Die SUNSKIN Solarmodule decken ein breites Sortiment an unterschiedlich kombinierbaren Formaten ab und sind als Standardmodule mit einem hochwertigen Solarglas oder als matte Module mit satiniertem Deckglas erhältlich.

Kombinieren Sie Sunskin Roof Lap und Sunskin Facade Lap Module mit dem Swisspearl Fassaden- und Dachprodukt ihrer Wahl oder mit der Standardergänzungsplatte in edlem Schwarz für die Gestaltung einer harmonischen Gesamtarchitektur.

Standardmodul: Ein Maximum an Ertrag

Standardmodul mit hochwertigem Solarglas und strukturiertem, farblosen Frontglas.



Mattes Modul: Blendarme Solarflächen

Sunskin Modul mit satiniertem Frontglas.



Weitere Informationen

swisspearl.com/de-ch/produkte/solar



Faszination Faserzement

Rezeptur des Erfolgs.

Die einzigartige Rezeptur und ein beständiger Erfindergeist bilden das Erfolgsrezept eines über 100 Jahre alten Baustoffs, der aus der Architektur nicht mehr wegzudenken ist. In der Hand zeigt der Faserzement seine homogene Materialität und seine Festigkeit. Dem Auge präsentiert er sich mit seinem einzigartigen Charakter, seiner natürlichen Textur und der auf den Werkstoff abgestimmten, mannigfaltigen Farbigkeit.

Zement, Zellstoff, Wasser, rezyklierbare Kunststofffasern, Pigmente und Luft.

Mit Expertise, Präzision und Handwerkskunst verwandeln sich diese Elemente in einmalige Fassaden- und Dachplatten und auch Gartenprodukte. Zement, Zellstoff und Armierungsfasern werden mit Wasser zu einer Rohmasse vereint. Diese wird unter steter Qualitätskontrolle behutsam aufgewickelt, gepresst, geschnitten, getrocknet und gefärbt. Doch erst wenn der Werkstoff in allen Belangen den höchsten Ansprüchen genügt, ist es der Faserzement der Swisspearl Schweiz AG.



Wir für Sie

Mit ihrem umfassenden Beratungs- und Dienstleistungsangebot geht die Swisspearl Schweiz AG gezielt auf die unterschiedlichen Bedürfnisse von Bauherrschaften, Dachdeckern, Fassadenbauern, Holzbauern, Architekten und Planern ein, um mit diesen gemeinsam qualifizierte Lösungen zu erarbeiten.

Dabei spielt die Weitergabe von Wissen eine Schlüsselrolle. Bereits im Jahr 1920 wurden im Werk Niederurnen erste Kurse für Dachdecker durchgeführt. Heute sind diese Kurse Bestandteil jeder Dachdecker- und Fassadenbau-Ausbildung. Im Weiteren unterstützt die Swisspearl Schweiz AG ihre Kunden mit umfassenden Fachberatungen, detaillierten Dokumentationen, technischen Handbüchern und ihrem ARCH Magazin, das sich zu einer renommierten Publikation für Planer und Architekten entwickelt hat. Ausstellungen an den Standorten Niederurnen und Payerne ergänzen das Angebot.

Sehr gerne sind wir Ihr Partner für Fassade, Dach, Solar, Innenausbau und Garten. Unsere hochwertigen Produkte aus natürlichem Faserzement vereinen hervorragende Qualität und Langlebigkeit zu nachhaltigen Lösungen für ästhetische Gebäudehüllen und wertvolle Lebensräume.

Haben wir Sie inspiriert?

Unsere engagierten und kompetenten Mitarbeiter sind immer für Sie, Ihre Ideen und Fragen da.

Rufen Sie uns an. Wir freuen uns auf zukünftige, gemeinsame Projekte.

Kundenservice Fassade & Dach

+41 55 617 11 20

dach-fassade@ch.swisspearl.com

Kundenservice Solar

+41 55 617 11 40

solar@ch.swisspearl.com

Kundenservice Innenausbau

+41 55 617 11 30

innenbau@ch.swisspearl.com

Kundenservice Garten

+41 55 617 11 50

garten-design@ch.swisspearl.com

Ihre Swisspearl Schweiz AG

printed in
switzerland



Swisspearl Schweiz AG

Eternitstrasse 3
8867 Niederurnen
Schweiz
+41 55 617 11 11
info@ch.swisspearl.com

swisspearl.com

